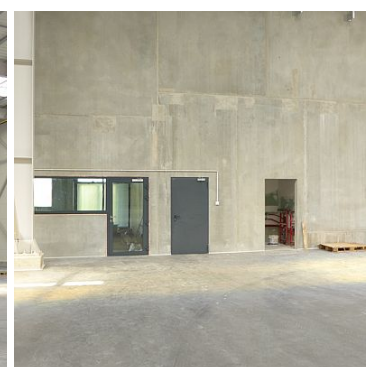
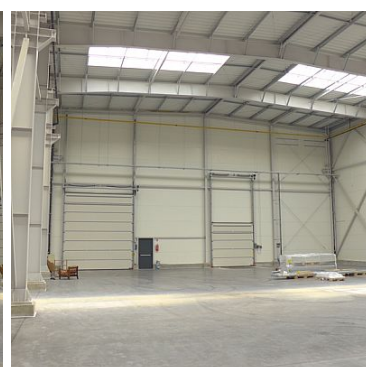
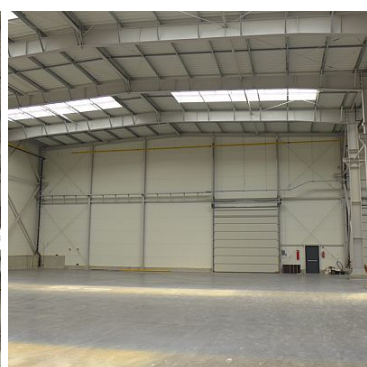
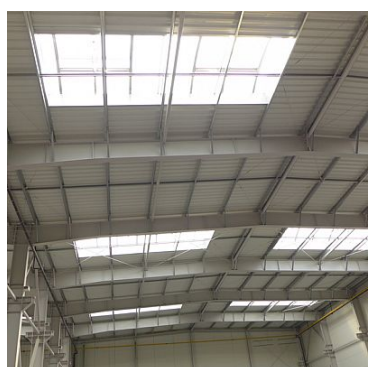


## OBIEKT NA WYNAJEM

pow. całkowita: 1 150,00 m<sup>2</sup>, pow. działki: 2 000,00 m<sup>2</sup>,  
MIERZYN

Cena **31 250** zł



Do wynajmu nowoczesna hala magazynowo-produkcyjna zlokalizowana w okolicy Mierzyna i Skarbimierzyc. Do wynajmu 900m<sup>2</sup> magazynu+250-350m<sup>2</sup> powierzchni biurowej. Konstrukcja stalowa, a biura w konstrukcji żelbetu. Obiekt wyposażony w dużą bramę wjazdową, oraz jeden dok z bramą. Wysokość 10m. Posadzka bezpyłowa, ogrzewanie gazowe. Energia elektryczna-50 kw, można zwiększyć do 80 kw. Istnieje możliwość zainstalowania suwnicy o tonażu 12,5 t. Do obiektu przynależy 250-350m<sup>2</sup> biur wraz z łazienkami dla pracowników, znajdujące się na parterze i piętrze. Teren ogrodzony, przynależne kilkadziesiąt miejsc parkingowych bez dodatkowej opłaty. Możliwość wynajmu większej powierzchni. Wynajem możliwy od zaraz.

Symbol	SCN22348	Typ nieruchomości	OBIEKT
Rodzaj transakcji	WYNAJEM	Status	AKTUALNA
Cena	31 250 PLN	Cena (EUR)	6 869 €
Cena (USD)	8 122 \$	Czynsz i inne opłaty stałe	31 250 PLN
Kraj	POLSKA	Województwo	ZACHODNIOPOMORSKIE
Powiat	POLICKI	Gmina	DOBRA (SZCZECIŃSKA)
Miejscowość	MIERZYN	Prawobrzeże /lewobrzeże	LEWOBRZEŻE
Pow. całkowita	1 150,00 m <sup>2</sup>	Pow. działki	2 000,00 m <sup>2</sup>
Powierzchnia magazynowa	900,00 m <sup>2</sup>	Rodzaj obiektu	PRODUKCYJNO-MAGAZYNOWY
Rodzaj budynku	MAGAZYNOWO-BIUROWY	Rok budowy	2020
Droga dojazdowa	ASFALTOWA DOJAZD TIR	Piętro	parter
Liczba pięter	1	Ogrzewanie	C.O. GAZOWE
Instalacje w budynku	WENTYLACYJNA, KOMPUTEROWA, OGRZEWANIE, ELEKTRYCZNA, WODNA, KANALIZACJA, GAZOWA	Forma własności	WŁASNOŚĆ
Energia elektryczna	JEST	Podłączony gaz	JEST
Podłączony wodociąg	JEST	Podłączona kanalizacja	JEST
Wentylacja	JEST	Nr Licencji	9391



Anna Brożyna

603851827  
biuro@browie.pl

Więcej ofert na stronie [www.browie.pl](http://www.browie.pl)