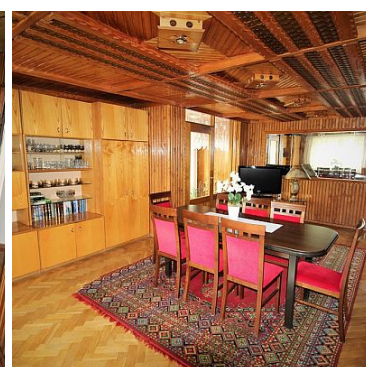
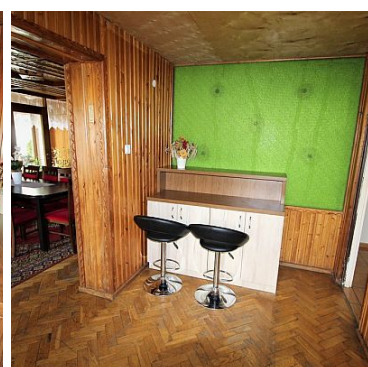
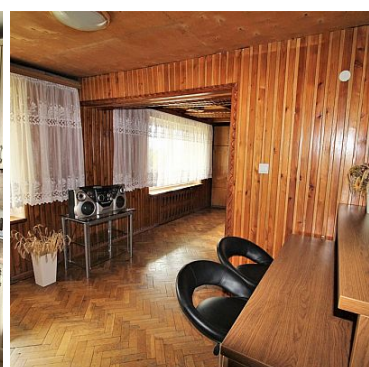
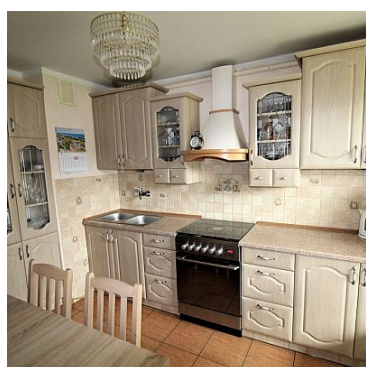


DOM NA SPRZEDAŻ

liczba pokoi: 9, pow. całkowita: 304,00 m², pow. działki: 16 000,00 m²,
GOŚCINO

Cena **930 000** zł



Marzysz, aby otworzyć agroturystykę? A może potrzebujesz dużego domu, w którym mogą zamieszkać dwa pokolenia? Mam idealne rozwiązanie!!

W ofercie dom o powierzchni 304 m² usytuowany na działce 16000 m² wraz z budynkiem gospodarczym o powierzchni 1400 m² oraz stawem w cichej dzielnicy Gościna!!!

Układ nieruchomości:

Parter:

- wiatrołap



BRO-WIE Nieruchomości
ul. Mazurska 18/2
603 851 827
biuro@browie.pl

- kuchnia
- przestronny salon z jadalnią
- sypialnia
- łazienka
- WC
- hol
- pomieszczenie gospodarcze(pralnia)
- kotłownia
- spiżarnia
- garaż 3-stanowiskowy (78 m2)

I Piętro:

- hol
- kuchnia
- jadalnia
- salon
- 4 pokoje (z dwóch wyjście na ogromny balkon)
- łazienka
- WC
- garderoba (pomieszczenie gospodarcze)

Poddasze:

- do wykończenia i aranżacji wg potrzeb nowego nabywcy

Dom w bardzo dobrym stanie technicznym, ocieplony. W lipcu 2020 roku zrobiona elewacja. Na dachu blachodachówka szwedzkiej firmy LINDAB. Gaz w drodze- istnieje możliwość podłączenia. Ogrzewanie z pieca na węgiel i drzewo. Okna wymienione na PCV. Wnętrze domu do odświeżenia wg uznania potencjalnego nowego właściciela - można wejść i mieszkać. Podłogi - parkiet dębowy, panele, terakota. Szambo betonowe - bezodpływowe. Garaż 3-stanowiskowy z kanałem - możliwość zrobienia warsztatu! Budynek gospodarczy 2-częściowy : magazyn oraz hodowla zwierząt dodatkowo ogrodzony z wybiegiem o powierzchni 2500 m2. Budynek wymaga remontu. Dodatkowo na działce znajduje się duża wiatra oraz staw. Liczne nasadzenia drzew owocowych. Cena zawiera wyposażenie widoczne na zdjęciach!

W okolicy znajduje się rzeka, las, CPN, park miejski, przedszkole, żłobek - w budowie, Dom Pomocy Społecznej, stadion, Urząd Miejski, szkoła średnia, kościół, przychodnia, poczta, apteka, sklepy, markety.

Niewątpliwym atutem nieruchomości jest jej położenie - ciche i spokojne miejsce - tylko 16 km od Kołobrzegu!!!!

Dodatkowo istnieje możliwość podzielenia działki tzn:

- kupienia samego domu z działką o powierzchni 5500 M2
- budynku gospodarczego z pozostałą działką

Istnieje możliwość dokupienia jeszcze ziemi - jesteśmy otwarci na propozycje :)

Nieruchomość jest pełna swojego uroku. Cisza oraz kontakt z naturą wpływa pozytywnie na nastrój. Możliwość prowadzenia przeróżnych działalności np: warsztat, agroturystyka, stadnina koni, rolnictwo, hodowla zwierząt.

Masz pomysł , ale nie znalazłeś jeszcze idealnego miejsca na jego realizację? Nie musisz już szukać - właśnie

Nie czekaj!!! Zadzwoń już dziś!!!

Cena podlega negocjacji!!!

Zapraszam na prezentację!!!

Symbol	HES26284	Typ nieruchomości	DOM
Rodzaj transakcji	SPRZEDAŻ	Status	AKTUALNA
Rodzaj rynku	WTÓRNY	Cena	930 000 PLN
Cena (EUR)	205 251 €	Cena (USD)	248 961 \$
Cena za m ²	3 059 PLN	Kraj	POLSKA
Województwo	ZACHODNIOPOMORSKIE	Powiat	KOŁOBRZESKI
Gmina	GOŚCINO	Miejscowość	GOŚCINO
Pow. całkowita	304,00 m ²	Pow. działki	16 000,00 m ²
Kształt działki	PROSTOKĄT	Pow. użytkowa	304,00 m ²
Forma własności działki	WŁASNOŚĆ	Typ domu	WOLNO STOJĄCY
Rok budowy	1980	Standard	WYSOKI STANDARD
Materiał ścian	PUSTAK	Typ kuchni	Z OKNEM
Liczba łazienek	2	Liczba WC	2
Droga dojazdowa	ASFALTOWA	Liczba pokoi	9
Liczba pięter	3	Umeblowanie	TAK
Źródło c.w.	BOJLER, PIEC WĘGLOWY/DREWNO	Ogrzewanie	C.O. WŁASNE
Instalacje w domu	ELEKTRYCZNA, WODNA, KANALIZACJA	Forma własności	WŁASNOŚĆ
Energia elektryczna	JEST	Podłączony wodociąg	JEST
Podłączona kanalizacja	JEST	Lodówka	JEST
Rodzaj okien	PCV	Rodzaj ogrodzenia	BRAK
Garaż	JEST	Balkon	JEST



Nr Licencji

22206

BRO-WIE Nieruchomości
ul. Mazurska 18/2
603 851 827
biuro@browie.pl



Anna Brożyna

603851827
biuro@browie.pl

Więcej ofert na stronie www.browie.pl