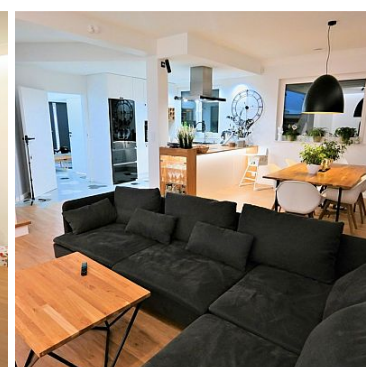
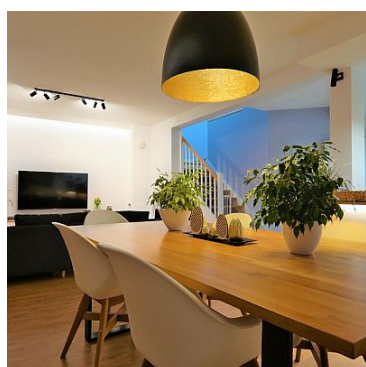


DOM NA SPRZEDAŻ

liczba pokoi: 5, pow. całkowita: 163,00 m², pow. działki: 432,00 m²,
MIERZYN

Cena **1 490 000** zł



Na sprzedaż dom w zabudowie bliźniaczej, znajdujący się w Mierzynie.

Nieruchomość wykończona w najwyższym standardzie, wykonana z bardzo dobrych jakościowo materiałów, w pełni wyposażona i umeblowana, wybudowana w 2019r. (wykańczana w 2020r.)

Rzeczywista powierzchnia domu wraz z garażem jednostanowiskowym, wynosi 163m².

Dom składa się z parteru:

- hall
- otwarta na jadalnię kuchnia
- open space jadalnia z salonem i wyjściem na ogród

- łazienka wraz z wc

- garaż

Poziom I "

- hall

- duża sypialnia główna wraz z garderobą

- sypialnia dziecka

- trzecia sypialnia / obecnie duży gabinet biurowy

Oraz II poziom który może zostać kolejną sypialnią

Na podłogach całego domu, nowoczesne matowe panele winylowe najwyższej jakości, oraz gres w łazienkach.

Garaż w bryle budynku. Na posesji dodatkowe 2/4 miejsca postojowe.

Ogród o powierzchni 432m2., taras od południowego zachodu wyłożony kostką.

Na dachu dachówka ceramiczna glazurowana.

System inteligentnego sterowania "GRENTON" w tym oświetlenie, ogrzewanie, ogrodzenie, rolety, automatyzacja, alarm - dostęp zdalny poprzez aplikacje.

Rekuperacja, uzdatniacz wody, kotłownia lodówkowa Vailant.

Przydomowa, bezobsługowa oczyszczalnia ścieków - opróżniana max raz w roku.

Rolety antywłamaniowe w każdym oknie - góra i dół.

W każdym pomieszczeniu ciepłe oświetlenie LED oraz zabudowa mebli na wymiar tj. kuchnia, szafy, garderoba, łazienki itp.

W kuchni sprzęt wysokiej klasy firmy Electrolux tj. piekarnik parowy, płyta indukcyjna z funkcją wspomaganą gotowania + komunikacja z automatycznym okapem.

WYŁĄCZNOŚĆ.

Cena podlega negocjacji

Polecam i zapraszam na prezentację

Symbol	ELT31109	Typ nieruchomości	DOM
Rodzaj transakcji	SPRZEDAŻ	Status	AKTUALNA

Rodzaj rynku	WTÓRNY	Cena	1 490 000 PLN
Cena (EUR)	331 227 €	Cena (USD)	403 492 \$
Cena za m ²	9 141 PLN	Kraj	POLSKA
Województwo	ZACHODNIOPOMORSKIE	Powiat	POLICKI
Gmina	DOBRA (SZCZECIŃSKA)	Miejscowość	MIERZYN
Prawobrzeże /lewobrzeże	LEWOBRZEŻE	Pow. całkowita	163,00 m ²
Pow. działki	432,00 m ²	Kształt działki	PROSTOKĄT
Pow. użytkowa	145,00 m ²	Forma własności działki	WŁASNOŚĆ
Typ domu	BLIŹNIACZY	Rok budowy	2019
Standard	BARDZO WYSOKI STANDARD	Typ kuchni	Z OKNEM
Liczba łazienek	2	Droga dojazdowa	UTWARDZONA
Liczba pokoi	5	Liczba pięter	1
Umeblowanie	TAK	Źródło c.w.	PIEC GAZOWY
Instalacje w domu	ELEKTRYCZNA, WODNA, GAZOWA, INTERNETOWA	Forma własności	WŁASNOŚĆ
Energia elektryczna	JEST	Podłączony gaz	JEST
Podłączony wodociąg	JEST	Internet	JEST
Lodówka	JEST	Zmywarka	JEST
Ochrona	JEST	Monitoring	JEST
Garaż	JEST	Taras	JEST
Nr Licencji	24847		



Anna Brożyna

603851827
biuro@browie.pl

Więcej ofert na stronie www.browie.pl