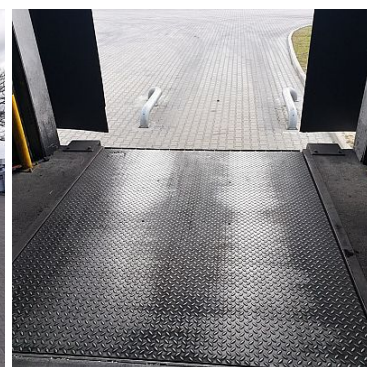


**OBIEKT NA WYNAJEM**

pow. całkowita: 4 000,00 m<sup>2</sup>,  
ŁOZIENICA

Cena **76 000** zł



Goleniowski Park Przemysłowy !!! Na wynajem hala magazynowo-produkcyjna o powierzchni 4000m<sup>2</sup>. Wysokość 6m, posadzka bezpyłowa. Hala w najbliższym czasie zostanie docieplona (ściany + dach). Zostanie zamontowane ogrzewanie gazowe - promienniki oraz system monitoringu PPOŻ. Hala posiada 3 bramy wjazdowe (2 doki dla TIRów oraz bramę z poziomu 0). Do hali przynależy teren ok 2500m<sup>2</sup>. Plac manewrowy. Istnieje możliwość wynajęcia drugiej hali (dodatkowe 4000m<sup>2</sup>) w tej samej lokalizacji. Idealny dojazd, bardzo szybki dostęp do drogi S3. Polecamy i zapraszamy na prezentację!!!

Symbol	FIL21989	Typ nieruchomości	OBIEKT
Rodzaj transakcji	WYNAJEM	Status	AKTUALNA
Rodzaj rynku	WTÓRNY	Cena	76 000 PLN
Cena (EUR)	16 636 €	Cena (USD)	19 555 \$
Czynsz i inne opłaty stałe	76 000 PLN	Kraj	POLSKA
Województwo	ZACHODNIOPOMORSKIE	Powiat	GOLENIOWSKI
Gmina	GOLENIÓW	Miejscowość	ŁOZIENICA
Prawobrzeże /lewobrzeże	PRAWOBRZEŻE	Pow. całkowita	4 000,00 m <sup>2</sup>
Powierzchnia magazynowa	4 000,00 m <sup>2</sup>	Rodzaj obiektu	PRODUKCYJNO-MAGAZYNOWY
Rodzaj budynku	HALA	Rok budowy	1995
Droga dojazdowa	ASFALTOWA DOJAZD TIR	Piętro	parter
Instalacje w budynku	INTERNETOWA, OGRZEWANIE, ELEKTRYCZNA, WODNA, KANALIZACJA, GAZOWA	Forma własności	WŁASNOŚĆ
Energia elektryczna	JEST	Podłączony gaz	JEST
Podłączony wodociąg	JEST	Podłączona kanalizacja	JEST
Internet	JEST	Rodzaj ogrodzenia	JEST
Nr Licencji	10785		



Anna Brożyna

603851827  
biuro@browie.pl

Więcej ofert na stronie [www.browie.pl](http://www.browie.pl)