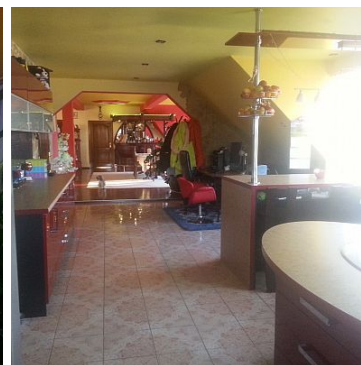
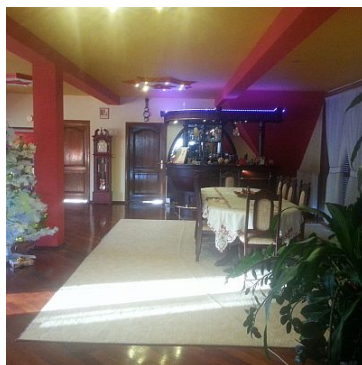


DOM NA SPRZEDAŻ

liczba pokoi: 9, pow. całkowita: 751,83 m², pow. działki: 3 323,00 m²,
ŚWINOUJŚCIE, PRZYTÓR

Cena **4 100 000** zł



Pensjonat zlokalizowany w Świnoujściu Przytorze. Wybudowany w 2016 roku. Budynek trzy kondygnacyjny. Przyziemie, w którym wyróżnia się część handlową o pow 87,5 m² (może to być restauracja), oraz część mieszkalną o pow. 254,07 m². Na część mieszkalną składają się:

PRZYZIEMIE pow. 254,07 m²

- pokoje sypialne 5 (12,43+12,94+38,18+29,9+48,81),
- łazienki 7 (2,24+2,38+2,33+3,36+1,94+3,07+4,55),
- pomieszczenie na rowery 1 (13,18),
- pralnia 1 (12,48),
- Magazyn podręczny 1 (15,5),
- pomieszczenie gospodarcze 1 (17,44)

- spiżarnia 1 (8,45)
- komunikacja 1 (18,44)
- kotłownia 1 (7,04)
- PIĘTRO pow. 247,82 m2
- kuchnia z jadalnią 1 (43,25),
- pokoje sypialne 3 (15,11+34,28+38,26)
- salon dzienny 1 (98,54)
- łazienka 1 (14,73)
- PODDASZE pow.162,44 m2
- pom. gospodarcze 1 (16,44)
- pralnia 1 (8,44)
- korytarze 1 (42,15)
- magazyn pomocniczy 1 (4,94)
- suszarnia 1 (27,14)
- pom. gospodarcze 1 (15,59)
- suszarnia 1 (49,74)

Budynek postawiony jest na działce o pow. 3323 m2, od frontu plac parkingowy od tyłu ogród. Dobudowano 4domki po 70m2 plus dwa w budowie. Znakomite położenie ze względu na rekreację ok. 500 m do jeziora Wicko do punktu , w którym spuszcza się łódzie na wodę, 3,0 km samochodem, 2,0 km spacerem przez las do plaży obok Gazoportu. Przy plaży nowy duży parking, z wygodnym zejściem nad morze.

Symbol	PMR23857	Typ nieruchomości	DOM
Rodzaj transakcji	SPRZEDAŻ	Status	AKTUALNA
Rodzaj rynku	WTÓRNY	Cena	4 100 000 PLN
Cena (EUR)	906 920 €	Cena (USD)	1 077 890 \$
Cena za m ²	5 453 PLN	Kraj	POLSKA
Województwo	ZACHODNIOPOMORSKIE	Powiat	ŚWINOUJŚCIE
Gmina	ŚWINOUJŚCIE	Miejscowość	ŚWINOUJŚCIE
Dzielnica - osiedle	PRZYTÓR	Pow. całkowita	751,83 m ²
Pow. działki	3 323,00 m ²	Szerokość działki (mb.)	47,00
Długość działki (mb.)	85,35	Kształt działki	NIEREGULARNY
Pow. użytkowa	613,00 m ²	Forma własności działki	WŁASNOŚĆ
Typ domu	WOLNO STOJĄCY	Rok budowy	2005
Standard	DO WYKOŃCZENIA	Materiał ścian	CEGLA
Typ kuchni	OTWARTA	Liczba łazienek	8
Droga dojazdowa	ASFALTOWA	Liczba pokoi	9

Liczba pięter	2	Źródło c.w.	SOLAR
Instalacje w domu	ELEKTRYCZNA, WODNA, KANALIZACJA, TELEFONICZNA, INTERNETOWA	Forma własności	WŁASNOŚĆ
Linia telefoniczna	JEST	Energia elektryczna	JEST
Podłączony wodociąg	JEST	Podłączona kanalizacja	JEST
Internet	JEST	Lodówka	JEST
Zmywarka	JEST	Pokrycie dachu	DACHÓWKA CERAMICZNA
Sauna	JEST	Balkon	JEST
Nr Licencji	2067		



Anna Brożyna

603851827
biuro@browie.pl

Więcej ofert na stronie www.browie.pl