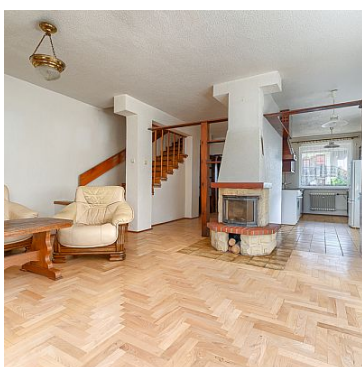


DOM NA SPRZEDAŻ

liczba pokoi: 6, pow. całkowita: 220,00 m², pow. działki: 322,00 m²,
SZCZECIN, KRZEKOWO

Cena **1 039 000** zł



Na sprzedaż czteropiętrowy dom (skrajny szereg) z 1990 r. o pow. użytkowej 220 m² usytuowany w wyjątkowo cichej i spokojnej części Szczecina - Krzekowo-Bezrzecze.

W skład nieruchomości wchodzi:

WYSOKI PARTER (wys. 2,65 m):

- Salon (ok. 26 m²) z wyjściem na duży taras (18,6 m²) + zejście do ogrodu
- Kuchnia z jadalnią (ok. 13 m²) z wejściem bezpośrednio z korytarza i z salonu



- Osobne WC (ok. 1,2 m²)
- Korytarz (ok. 8,6 m²)
- Wiatrołap (ok. 3,2 m²)

I PIĘTRO (wys. 2,73 m):

- Sypialnia (ok. 20,3 m²) z dużą szafą i wyjściem na balkon (ok. 3,5 m²)
- Sypialnia (ok. 12,7 m²) z wyjściem na balkon (ok. 2,5 m²)
- Pokój / Gabinet (ok. 9,4 m²)
- Łazienka z prysznicem (ok. 7,7 m²)
- Korytarz (ok. 9,7 m²)

PODDASZE (wys. 3,68 m):

- Duży pokój ze skosami (pow. po podłodze ok. 30 m²) i wyjściem na balkon (ok. 5,7 m²)

PRZYZIEMIE (wys. 2,34 m):

- Garaż jednostanowiskowy (ok. 14 m²)
- Pokój z barkiem (ok. 20,6 m²) i wyjściem na taras (ok. 21,5 m²) i ogród
- Korytarz (ok. 8,4 m²) z dużą podświetlaną szafą typu Komandor
- Łazienka z wanną + pralnia (ok. 16 m²)
- Pomieszczenie gospodarcze (ok. 5 m²)
- Schowek pod schodami

Ogrzewanie i ciepła woda z pieca gazowego Vaillant, wymienionego 6 lat temu.

Alternatywne ogrzewanie z kominka z dystrybucją gorącego powietrza na piętrze i poddaszu.

Dostępny internet - światłowód Orange.

Zamontowane rolety antywłamaniowe na dwóch kondygnacjach.

Dach wyremontowany 3 lata temu, wciąż na gwarancji.

Działka narożna o powierzchni 322 m² z wieloma wysokimi nasadzeniami.

Możliwe parkowanie do trzech aut wzdłuż posesji i przed garażem.

LOKALIZACJA:

Dom położony jest na kameralnym osiedlu domów jednorodzinnych.

Świetna lokalizacja dla rodzin ceniących sobie ciszę i spokój z bezproblemowym dostępem do infrastruktury miejskiej.

Zaledwie 10 - 15 minut jazdy autem dzieli nas od Arkonki, Netto Areny, Kąpieliska Głębokie czy Szpitala na Unii Lubelskiej.

Kilka minut dłużej zajmie dojazd do ścisłego centrum miasta.

Jedynie 400 m do najbliższego przystanku autobusowego przy ul. Koralowej.

Szczerze polecam ten dom każdej rodzinie ceniącej sobie zieleni i przestrzeń wokół.

Do zobaczenia na prezentacji!

Oferta wyłącznie u nas!

Symbol	GAL20914	Rodzaj nieruchomości	DOM
Rodzaj transakcji	SPRZEDAŻ	Status	AKTUALNA
Rodzaj rynku	WTÓRNY	Cena	1 039 000 PLN
Cena w EURO	218 398 €	Cena w USD	211 540 \$
Cena za m2	4 723 PLN	Kraj	POLSKA
Województwo	ZACHODNIOPOMORSKIE	Powiat	SZCZECIN
Gmina	SZCZECIN	Miejscowość	SZCZECIN
Prawobrzeże /lewobrzeże	LEWOBRZEŻE	Dzielnica - osiedle	KRZEKOWO
Ulica	Krzekowska	Powierzchnia całkowita	220,00 m ²
Powierzchnia działki	322,00 m ²	Szerokość działki (mb.)	10,00
Długość działki (mb.)	32,00	Kształt działki	PROSTOKĄT
Powierzchnia użytkowa	220,00 m ²	Forma własności działki	WŁASNOŚĆ
Rodzaj domu	SEGMENT SKRAJNY	Rok budowy	1990
Standard	DOBRY	Materiał ścian	CEGŁA
Typ kuchni	Z OKNEM	Liczba łazienek	2
Liczba WC	1	Drogajazdowa	KOSTKA BRUKOWA
Liczba pokoi	6	Liczba pięter	3
Źródło c.w.	PIEC GAZOWY	Ogrzewanie	C.O. GAZOWE, KOMINEK
Instalacje	ELEKTRYCZNA, WODNA, KANALIZACJA, GAZOWA, TELEFONICZNA, INTERNETOWA	Forma własności	WŁASNOŚĆ
Linia telefoniczna	JEST	Energia elektryczna	JEST
Podłączony gaz	JEST	Podłączony wodociąg	JEST

Podłączona kanalizacja	JEST	Internet	JEST
Lodówka	JEST	Pralka	JEST
Zmywarka	JEST	Alarm	JEST
Domofon	JEST	Rodzaj okien	PCV
Rodzaj ogrodzenia	MIESZANE	Garaż	JEST
Ogródek	JEST	Balkon	JEST
Taras	JEST		



Anna Brożyna

603851827
biuro@browie.pl

Więcej ofert na stronie www.browie.pl