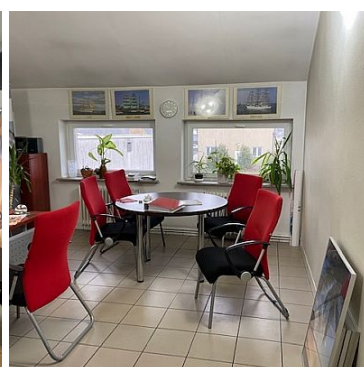
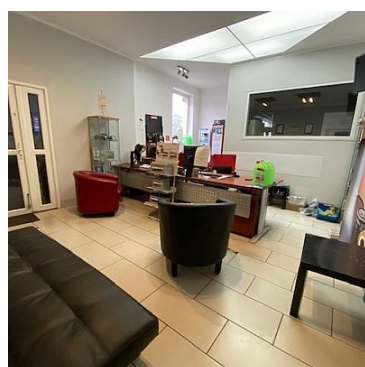
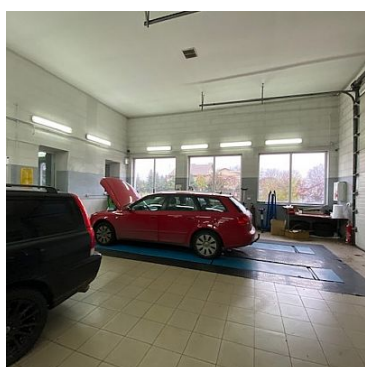
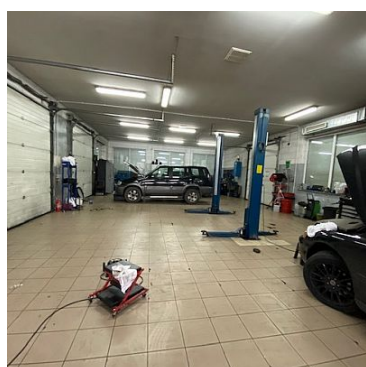


OBIEKT NA SPRZEDAŻ

liczba pokoi: 12, pow. całkowita: 370,00 m², pow. działki: 1 600,00 m²,
GRYFINO

Cena **2 250 000** zł



OKAZJA nabycia działki o pow. 1600 m² wraz z budynkiem przemysłowo - usługowo-mieszkalnym w bardzo dogodnej lokalizacji.

LOKALIZACJA: Gryfino - bezpośrednio przy drodze krajowej nr 31

Oferowana nieruchomość to obiekt, w skład którego wchodzi hala warsztatowa oraz dwukondygnacyjny budynek. Teren ogrodzony o regularnym kształcie (prostokąt) utwardzony kostką brukową.

Plac parkingowy z możliwością swobodnego manewrowania. Dodatkowo plac parkingowy całkowicie ogrodzony z mechanicznie otwieraną bramą garażową.

DANE OGÓLNE HALI:

Rok budowy: 2008

Powierzchnia: 200 m²

- Wysokość hali do kalenicy 6,5 m.
- Bramy w świetle: dwie bramy dla pojazdów osobowych o wymiarach 27x30 m, bra-ma dla pojazdów ciężarowych 30x42 m
- Posadzka przemysłowa
- Brak słupów na hali

DANE OGÓLNE BUDYNKU:

Rok budowy: 1990

POZIOM I – Powierzchnia: 135 m²

- Strefa klienta – sala sprzedażowa
- 4 pomieszczenia techniczne
- Hall i Klatka schodowa
- Magazyn, kotłownia

POZIOM II - Powierzchnia: 135 m²

- 3 pomieszczenia biurowe
- Kuchnia i WC
- Szatnia z łazienką

W chwili obecnej POZIOM II pełni funkcję biurową. Istnieje opcja przywrócenia przeznaczenia powierzchni na funkcję mieszkalną.

Dodatkowe informacje: rzuty parteru i piętra – informacje dostępne w biurze.

Doskonały punkt do prowadzenia działalności gospodarczej.

Możliwość dostosowania obiektu według indywidualnych potrzeb: adaptacja na rzecz przestrzeni magazynowej, centrum dystrybucji, bazy transportowej.

Nieruchomość zlokalizowana w kompleksie usługowym/przemysłowym.

Cena oferowana stanowi cenę nieruchomości - GRUNTY W WIECZYSTYM UŻYTKOWANIU I ZABUDOWANIA.

Na terenie nieruchomości prowadzona jest dobrze prosperująca działalność – autoryzowany serwis. Cena za nieruchomość i urządzenia, które stanowią całość obecnie funkcjonującego od lat przedsiębiorstwa - do indywidualnego ustalenia.

Symbol	EXT24128	Typ nieruchomości	OBIEKT
Rodzaj transakcji	SPRZEDAŻ	Status	AKTUALNA
Rodzaj rynku	WTÓRNY	Cena	2 250 000 PLN

Cena (EUR)	493 875 €	Cena (USD)	591 075 \$
Cena za m ²	6 081 PLN	Kraj	POLSKA
Województwo	ZACHODNIOPOMORSKIE	Powiat	GRYFIŃSKI
Gmina	GRYFINO	Miejscowość	GRYFINO
Prawobrzeże /lewobrzeże	PRAWOBRZEŻE	Ulica	Pomorska
Pow. całkowita	370,00 m ²	Pow. działki	1 600,00 m ²
Forma własności działki	WŁASNOŚĆ	Rodzaj obiektu	PRODUKCYJNO-MAGAZYNOWY
Piętro	parter	Instalacje w budynku	INTERNETOWA, ALARMOWA, ELEKTRYCZNA, WODNA, GAZOWA
Forma własności	WŁASNOŚĆ	Energia elektryczna	JEST
Podłączony gaz	JEST	Podłączony wodociąg	JEST
Internet	JEST	Alarm	JEST
Rodzaj ogrodzenia	JEST		



Anna Brożyna

603851827
biuro@browie.pl

Więcej ofert na stronie www.browie.pl