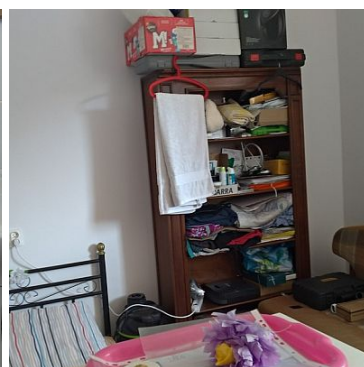
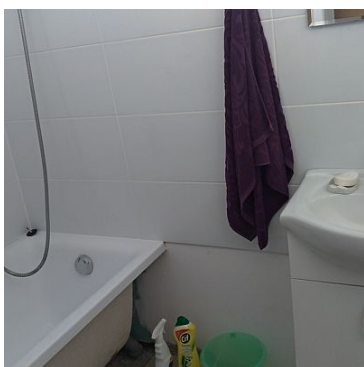
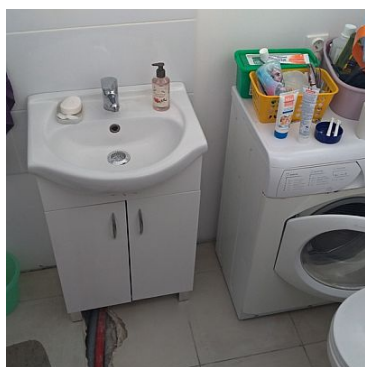
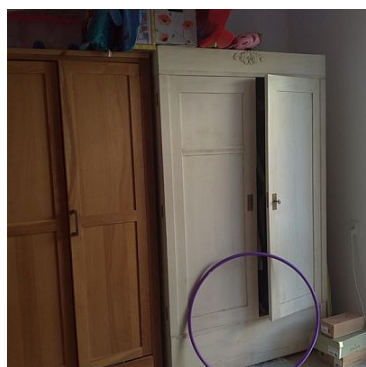


DOM NA WYNAJEM

liczba pokoi: 6, pow. całkowita: 116,00 m², pow. działki: 320,00 m²,
SZCZECIN, GUMIEŃCE

Cena **4 000** zł



Do wynajęcia połowa bliźniaka, na parterze 3 pokoje, kuchnia, łazienka, w przyziemiu również 3 pokoje, kuchnia i łazienka.

Standard raczej średni, dwa osobne wejścia do góry i przyziemia, więc można wynajmować oddzielnie.

Symbol	LOK21428	Typ nieruchomości	DOM
Rodzaj transakcji	WYNAJEM	Status	AKTUALNA

Rodzaj rynku	WTÓRNY	Cena	4 000 PLN
Cena (EUR)	883 €	Cena (USD)	1 072 \$
Czynsz i inne opłaty stałe	4 000 PLN	Kraj	POLSKA
Województwo	ZACHODNIOPOMORSKIE	Powiat	SZCZECIN
Gmina	SZCZECIN	Miejscowość	SZCZECIN
Dzielnica - osiedle	GUMIEŃCE	Pow. całkowita	116,00 m ²
Pow. działki	320,00 m ²	Pow. użytkowa	116,00 m ²
Typ domu	BLIŹNIACZY	Rok budowy	1930
Standard	DOBRY	Materiał ścian	CEGŁA
Typ kuchni	Z OKNEM	Liczba łazienek	2
Droga dojazdowa	ASFALTOWA	Liczba pokoi	6
Liczba pięter	1	Źródło c.w.	PIEC GAZOWY
Instalacje w domu	ELEKTRYCZNA, WODNA, KANALIZACJA, GAZOWA	Forma własności	WŁASNOŚĆ
Energia elektryczna	JEST	Podłączony gaz	JEST
Podłączony wodociąg	JEST	Podłączona kanalizacja	JEST
Pokrycie dachu	PAPA	Garaż	JEST
Balkon	JEST	Nr Licencji	9416



Anna Brożyna

603851827
biuro@browie.pl

Więcej ofert na stronie www.browie.pl