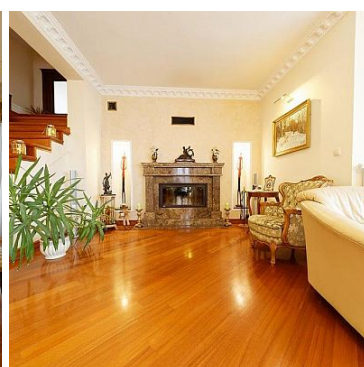
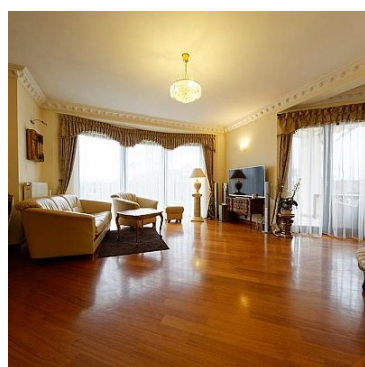
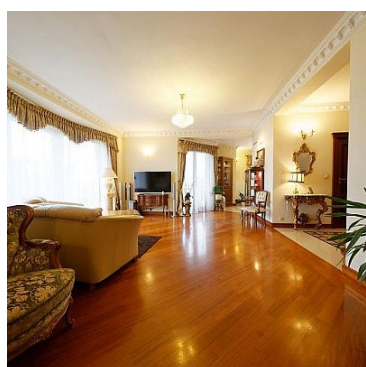


DOM NA WYNAJEM

liczba pokoi: 5, pow. całkowita: 280,00 m², pow. działki: 1 250,00 m²,
MIERZYN

Cena **6 500** zł



Oferta wynajmu domu w zabudowie wolnostojącej z ładnie zagospodarowanym ogrodem i 2-stanowiskowym garażem z miejscem postojowym na 2 auta, wybudowanego w 2009r, znajdującego się na bezpiecznym pięknie zagospodarowanym osiedlu na Mierzynie.

Nieruchomość posadowiona jest na działce o powierzchni 1250m², powierzchnia całkowita z skosami wynosi ok. 340 m², natomiast powierzchnia użytkowa domu wynosi 280m²: na co składają się: Pierwszy poziom: wiatrołap, hall, duży salon z wyjściem na taras i na ogród, pierwsza sypialna, otwarta kuchnia, łazienka z kabiną prysznicową, umywalką i WC , wejście do garażu, ogrzewanie podłogowe. Na drugi poziom prowadzą nas solidne schody w nowoczesnej aranżacji. Drugi poziom stanowią: trzy pokoje o powierzchniach 16-28m² z których są wyjścia na balkon, ogrzewanie podłogowe w łazienkach oraz grzejniki. Dwie łazienki bardzo komfortowo wykończone z wanną oraz kabiną prysznicową. Dom wykończony przy użyciu wysokiej jakości materiałów. Na

podłozde na parterze gres polerowany, na II poziomie w pokojach deski podłogowe o wysokiej klasie ścieralności. Ściany gładzone i malowane. Drzwi zewnętrzne antywłamaniowe. Ogrzewanie i ciepła woda z pieca gazowego, dodatkowym źródłem ogrzewania w domu jest kominek znajdujący się w salonie. Kuchnia w stałej solidnej zabudowie na wymiar wraz z wysokiej jakości sprzętem AGD (płyta indukcyjna, piekarnik, okap, zmywarka, lodówka). Okna posiadają zamontowane rolety antywłamaniowe sterowane automatycznie. Na ogrodzie rozprowadzony system automatycznego nawadniania.

Dom w pełni umeblowany i wyposażony można w nim zamieszkać bez żadnego wkładu finansowego. Polecam ze względu na lokalizację jak i cenę nieruchomości.

Wynajem minimum na 3 lata.

Kaucja 3 miesięczna.

Zapraszam na osobistą weryfikację nieruchomości.

Symbol	KMF25928	Typ nieruchomości	DOM
Rodzaj transakcji	WYNAJEM	Status	AKTUALNA
Rodzaj rynku	WTÓRNY	Cena	6 500 PLN
Cena (EUR)	1 429 €	Cena (USD)	1 724 \$
Czynsz i inne opłaty stałe	6 500 PLN	Kraj	POLSKA
Województwo	ZACHODNIOPOMORSKIE	Powiat	POLICKI
Gmina	DOBRA (SZCZECIŃSKA)	Miejscowość	MIERZYN
Prawobrzeże /lewobrzeże	LEWOBRZEŻE	Pow. całkowita	280,00 m ²
Pow. działki	1 250,00 m ²	Kształt działki	NIEREGULARNY
Pow. użytkowa	340,00 m ²	Typ domu	WOLNO STOJĄCY
Rok budowy	2009	Standard	WYSOKI STANDARD
Typ kuchni	OTWARTA	Liczba łazienek	3
Droga dojazdowa	ASFALTOWA	Liczba pokoi	5

Liczba pięter	1	Umeblowanie	TAK
Źródło c.w.	PIEC GAZOWY	Ogrzewanie	C.O. GAZOWE
Instalacje w domu	ELEKTRYCZNA, WODNA, KANALIZACJA, GAZOWA	Forma własności	WŁASNOŚĆ
Energia elektryczna	JEST	Podłączony gaz	JEST
Podłączony wodociąg	JEST	Podłączona kanalizacja	JEST
Lodówka	JEST	Zmywarka	JEST
Domofon	JEST	Rodzaj okien	PCV
Garaż	JEST	Balkon	JEST
Nr Licencji	20405		



Anna Brożyna

603851827
biuro@browie.pl

Więcej ofert na stronie www.browie.pl