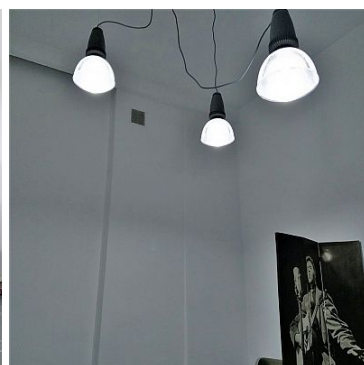
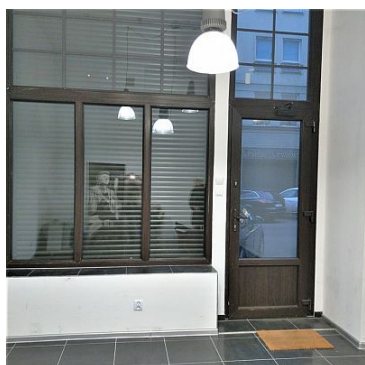


LOKAL NA WYNAJEM

liczba pokoi: 1, pow. całkowita: 19,63 m²,
SZCZECIN, DRZETOWO

Cena **700** zł



Na wynajem lokal użytkowy o pow. 19,63 m².

Wejście bezpośrednio z ulicy.

Duża szklana witryna z roletami antywłamaniowymi.

Na podłodze na całej powierzchni terakota, ściany malowane. Pomieszczenie wysokie - 4,70 m.

Czynsz administracyjny do Zarządcy 100 zł miesięcznie.

Wymagana kaucja 1.200 zł

Symbol	LGR21370	Typ nieruchomości	LOKAL
Rodzaj transakcji	WYNAJEM	Status	AKTUALNA
Rodzaj rynku	WTÓRNY	Cena	700 PLN
Cena (EUR)	153 €	Cena (USD)	180 \$
Czynsz i inne opłaty stałe	700 PLN	Kraj	POLSKA
Województwo	ZACHODNIOPOMORSKIE	Powiat	SZCZECIN
Gmina	SZCZECIN	Miejscowość	SZCZECIN
Prawobrzeże /lewobrzeże	LEWOBRZEŻE	Dzielnica - osiedle	DRZETOWO
Pow. całkowita	19,63 m ²	Rodzaj lokalu użytkowego	HANDLOWO-USŁUGOWY
Rodzaj budynku	KAMIENICA	Rok budowy	1930
Materiał ścian	CEGŁA	Droga dojazdowa	ASFALTOWA
Piętro	parter	Liczba pięter	3
Forma własności	WŁASNOŚĆ	Nr Licencji	24660



Anna Brożyna

603851827
biuro@browie.pl

Więcej ofert na stronie www.browie.pl