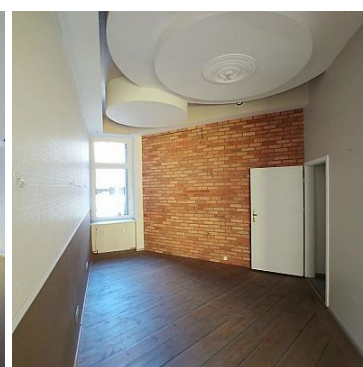
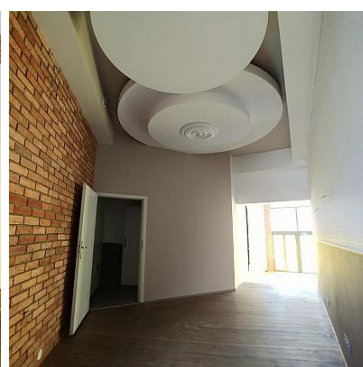
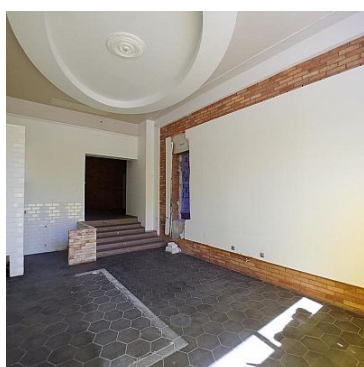
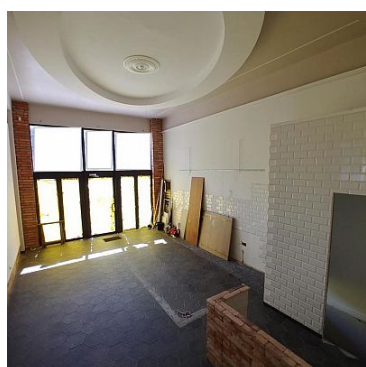


LOKAL NA WYNAJEM

liczba pokoi: 4, pow. całkowita: 121,46 m²,
SZCZECIN, CENTRUM

Cena **5 000** zł



Wprowadzając Państwa w ofertę wynajęcia lokalu, zacznę od super lokalizacji, jaką jest zmodernizowana ul. Jagiellońska, Plac Zamenhofa i Deptak Bogusława. Plac Zamenhofa stał się ulubionym miejscem spotkań szczecinian nie tylko z powodu fontanny i swej centralnej lokalizacji, ale także dlatego, że wokół placu jest wiele lokali gastronomicznych o różnorodnym charakterze tworzących swoiste zagłębie gastronomiczne Szczecina. Na samym placu powstała piękna fontanna z dyszami wmontowanymi w nawierzchnię, z podświetlanymi strumieniami wody i okalającym ciągiem siedzisk przeplatanych zielenią umożliwiając mieszkańcom atrakcyjny odpoczynek w samym sercu miasta.

Lokal użytkowy to lokal 2-poziomowy o powierzchni użytkowej 121,46m². Posiada dużą witrynę i wejście z ulicy z narożnej części kamienicy. W parterze 88m² i podpiwniczenie 34,24m². W części parterowej lokal składa się z 3

dużych pomieszczeń o ciekawych możliwościach aranżacyjnych. Dwa oryginalne drewniane okna zostały pięknie odrestaurowane nadając wnętrzu niepowtarzalny klimat przypominający o historii Szczecina. Na poziomie piwnicy doświetlonej dużymi świetlikami znajduje się zaplecze lokalu. W pobliżu lokalu, na wyciągnięcie ręki, znajduje się specjalnie oznaczone miejsce dla samochodów dostawczych oraz postój taksówek.

Olbrzymia powierzchnia chodnika przed lokalem ze wspaniałym widokiem na plac i fontannę, przy istniejącej witrynie otwierającej się na całej szerokości, daje znakomite możliwości ustawienia ogródka ze stolikami, co jest niewątpliwym atutem dla gastronomii. Zgoda miasta na stawianie ogródków całorocznych w tym rejonie daje możliwość powiększenia powierzchni lokalu o powierzchnię ogródka nie tylko latem ale i przez cały rok.

Wyżej wymienione atrybuty tej lokalizacji powodują, iż to miejsce tętni życiem przez cały dzień, a poczynione na tym placu olbrzymie finansowe nakłady ze strony miasta gwarantują stabilne warunki prowadzenia swojej działalności i generowania zysku dla usytuowanych tu biznesów nie tylko dziś ale i w przyszłości.

Symbol	HOR21252	Typ nieruchomości	LOKAL
Rodzaj transakcji	WYNAJEM	Status	AKTUALNA
Rodzaj rynku	WTÓRNY	Cena	5 000 PLN
Cena (EUR)	1 093 €	Cena (USD)	1 290 \$
Czynsz i inne opłaty stałe	5 000 PLN	Kraj	POLSKA
Województwo	ZACHODNIOPOMORSKIE	Powiat	SZCZECIN
Gmina	SZCZECIN	Miejscowość	SZCZECIN
Prawobrzeże /lewobrzeże	LEWOBRZEŻE	Dzielnica - osiedle	CENTRUM
Pow. całkowita	121,46 m ²	Rodzaj lokalu użytkowego	GASTRONOMICZNY
Rodzaj budynku	KAMIENICA	Rok budowy	1930
Materiał ścian	CEGŁA	Droga dojazdowa	KOSTKA BRUKOWA
Piętro	parter	Liczba pięter	3
Podpiwniczenie /piwnica	PIWNICA	Instalacje w lokalu	WENTYLACJA, OGRZEWANIE
Forma własności	WŁASNOŚĆ	Wentylacja	JEST
Liczba miejsc parkingowych	1	Nr Licencji	20464





BRO-WIE Nieruchomości
ul. Mazurska 18/2
603 851 827
biuro@browie.pl

Więcej ofert na stronie www.browie.pl