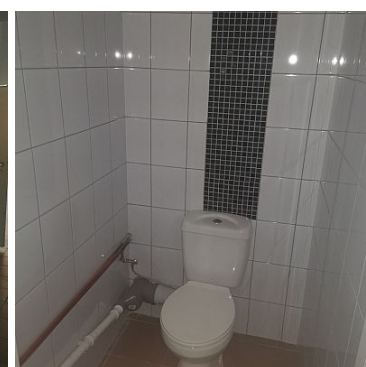
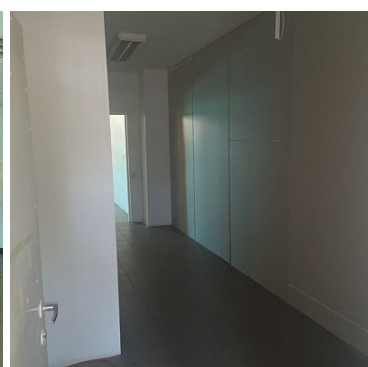


### LOKAL NA SPRZEDAŻ

liczba pokoi: 6, pow. całkowita: 69,80 m<sup>2</sup>,  
SZCZECIN, SŁONECZNE

Cena **348 000** zł



Oferujemy na sprzedaż lokal znajdujący się na parterze budynku mieszkalno-usługowego, w ciągu handlowym, posiada dużą szklaną witrynę oraz wejście bezpośrednio z ulicy.

Lokal składa się z sali głównej o powierzchni 42 m<sup>2</sup>, pomieszczenia socjalno-biurowego 6,1 m<sup>2</sup>, WC - 2,8 m<sup>2</sup>, Korytarza 13 m<sup>2</sup>, przedsionka 4,8 m<sup>2</sup>, 2,8 m<sup>2</sup>, szatni. W załączeniu rzut lokalu.

Lokal wymaga dokończenia na własne potrzeby Kupującego.

Posadzki z terakoty, ściany w części otynkowane, w części położone płyty regipsowe. Duża witryna, okna PCV, w sali głównej podwieszany sufit.



BRO-WIE Nieruchomości  
ul. Mazurska 18/2  
603 851 827  
biuro@browie.pl

**NIERUCHOMOŚCI**

Zamontowany licznik na prąd .

Gazu w lokalu brak , ale w budynku jest .

Ogrzewanie i ciepła woda miejskie .

Założone liczniki na zimną i ciepłą wodę .

Czynsz wynosi 615 zł zawiera zaliczki na fundusz remontowy, ogrzewanie ,utrzymanie nieruchomości wspólnej .

Możliwość założenia zewnętrznego baneru reklamowego na elewacji, po uzyskaniu zgody wspólnoty , na koszt Kupującego .

Polecamy i zapraszamy na prezentację .

Symbol	PMR25278	Typ nieruchomości	LOKAL
Rodzaj transakcji	SPRZEDAŻ	Status	AKTUALNA
Rodzaj rynku	WTÓRNY	Cena	348 000 PLN
Cena (EUR)	76 282 €	Cena (USD)	89 297 \$
Cena za m <sup>2</sup>	4 986 PLN	Kraj	POLSKA
Województwo	ZACHODNIOPOMORSKIE	Powiat	SZCZECIN
Gmina	SZCZECIN	Miejscowość	SZCZECIN
Prawobrzeże /lewobrzeże	PRAWOBRZEŻE	Dzielnica - osiedle	SŁONECZNE
Pow. całkowita	69,80 m <sup>2</sup>	Rodzaj lokalu użytkowego	HANDLOWO-USŁUGOWY
Rodzaj budynku	CENTRUM HANDLOWE	Rok budowy	1985
Materiał ścian	CEGŁA	Piętro	parter
Liczba pięter	1	Forma własności	WŁASNOŚĆ
Liczba miejsc parkingowych	1	Nr Licencji	2067



Anna Brożyna

603851827  
biuro@browie.pl

Więcej ofert na stronie [www.browie.pl](http://www.browie.pl)