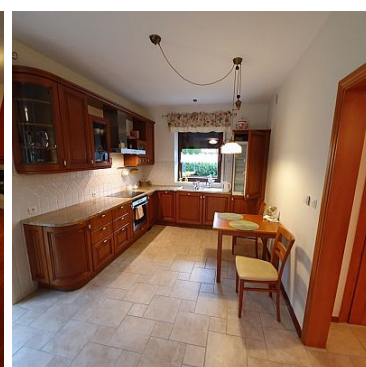
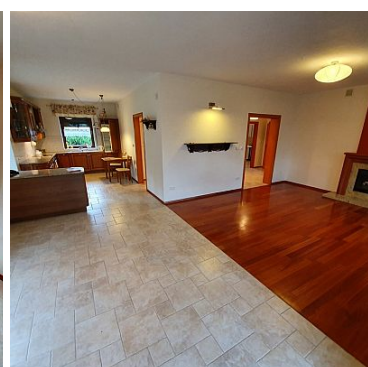
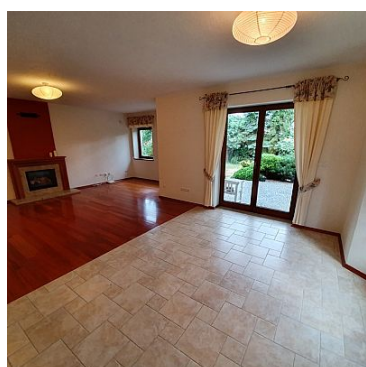


DOM NA WYNAJEM

liczba pokoi: 5, pow. całkowita: 399,70 m², pow. działki: 1 213,00 m²,
BEZRZECZE

Cena **8 000** zł



Na wynajem świetnie zlokalizowany dom wolnostojący położony na Bezrzeczu k. Szczecina. Położenie nieruchomości zapewnia ciszę i spokój przy jednoczesnym dobrym połączeniu z Centrum miasta Szczecina. Powierzchnia działki to 1213m². Działka optymalnie ułożona względem stron świata (wjazd od północy - ogród od południa), teren w kształcie prostokąta w pełni ogrodzony i zagospodarowany z licznymi nasadzeniami i krzewami. Budynek wybudowany w 2005 roku z najwyższej jakości materiałów i przy dbałości o każdy szczegół. Cały budynek obłożony klinkierem ręcznie formowanym, dach wielospadowy pokryty angobowaną dachówką ceramiczną Roben. Komfortowy dom z klimatem według projektu indywidualnego o powierzchni użytkowej 243,4m² na co składają się dwie kondygnacje (parter - 153 m² i poddasze - 90 m²).

Na parterze: salon z kominkiem i wyjściem na taras i jadalnią, kuchnia, spiżarnia, sypialnia z własną łazienką i wyjściem na taras, wc, pralnia z druga kuchnia "robocza", wiatrołap z garderobą oraz obszerny garaż (29 m²) z



N I E R U C H O M O Ś C I
pomieszczeniem gospodarczym.

BRO-WIE Nieruchomości
ul. Mazurska 18/2
603 851 827
biuro@browie.pl

Piętro/poddasze: sypialnia z garderobą, sypialnia z garderobą i balkonem, łazienka, hall/biblioteka, pokój biurowy (aktualnie otwarty i połączony z hallem), kotłownia i suszarnia.

Dom przemyślany i wykończony z wysokiej jakości materiałów, w salonie na podłodze drewno egzotyczne dossier (idealnie sprawdzające się przy ogrzewaniu podłogowym). W jadalni, kuchni i częściach komunikacyjnych płytki. Schody drewniane bukowe. Na piętrze, prawie we wszystkich pomieszczeniach poza łazienką i kotłownią, na podłodze położona deska sosnowa. Okna w budynku drewniane z zamontowanymi roletami (częściowo sterowane elektrycznie). Wszystko w bardzo dobrym stanie technicznym i wizualnym.

Ogrzewanie domu kotłem kondensacyjnym wraz z zasobnikiem na wodę 160l przy czym ogrzewanie podłogowe rozprowadzone jest w salonie, kuchni i w łazienkach. Kominem w salonie również rozprowadza ciepło do pomieszczeń na piętrze (instalacja grawitacyjna).

Ze względu na sypialnie na parterze z własną łazienką dom idealnie sprawdzi się dla osoby z utrudnioną możliwością poruszania się.

Dom posiada dodatkowo instalacje alarmową z monitoringiem oraz przygotowaną instalację odkurzacza centralnego. Piękna nieruchomość ze ślicznym ogrodem w świetnej lokalizacji. Opłaty dodatkowe to media (prąd, gaz, woda). Kaucja 10000zł.

Zapraszamy do osobistej weryfikacji oferty.

Symbol	PSK21296	Typ nieruchomości	DOM
Rodzaj transakcji	WYNAJEM	Status	AKTUALNA
Rodzaj rynku	WTÓRNY	Cena	8 000 PLN
Cena (EUR)	1 760 €	Cena (USD)	2 160 \$
Czynsz i inne opłaty stałe	8 000 PLN	Kraj	POLSKA
Województwo	ZACHODNIOPOMORSKIE	Powiat	POLICKI
Gmina	DOBRA (SZCZECIŃSKA)	Miejscowość	BEZRZECZE
Prawobrzeże /lewobrzeże	LEWOBRZEŻE	Pow. całkowita	399,70 m ²
Pow. działki	1 213,00 m ²	Szerokość działki (mb.)	30,00
Długość działki (mb.)	39,00	Kształt działki	PROSTOKĄT
Pow. użytkowa	243,40 m ²	Forma własności działki	WŁASNOŚĆ
Typ domu	WOLNO STOJĄCY	Rok budowy	2005
Standard	BARDZO WYSOKI STANDARD	Materiał ścian	CEGŁA
Typ kuchni	Z OKNEM	Liczba łazienek	2
Liczba WC	1	Droga dojazdowa	KOSTKA BRUKOWA
Liczba pokoi	5	Liczba pięter	2
Źródło c.w.	PIEC GAZOWY	Ogrzewanie	C.O. GAZOWE, C.O. WŁASNE

Instalacje w domu	ELEKTRYCZNA, WODNA, KANALIZACJA, GAZOWA, TELEFONICZNA, INTERNETOWA	Forma własności	WŁASNOŚĆ
Linia telefoniczna	JEST	Energia elektryczna	JEST
Podłączony gaz	JEST	Podłączony wodociąg	JEST
Podłączona kanalizacja	JEST	Internet	JEST
Lodówka	JEST	Zmywarka	JEST
Alarm	JEST	Monitoring	JEST
Domofon	JEST	Rodzaj okien	POŁACIOWE, Z ROLETAMI, DREWNIANE STARY TYP
Rodzaj ogrodzenia	MIESZANE	Garaż	JEST
Balkon	JEST	Taras	JEST
Nr Licencji	6876		



Anna Brożyna

603851827
biuro@browie.pl

Więcej ofert na stronie www.browie.pl