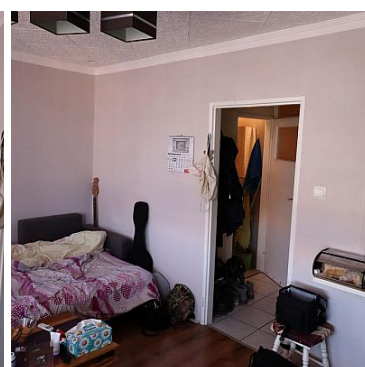
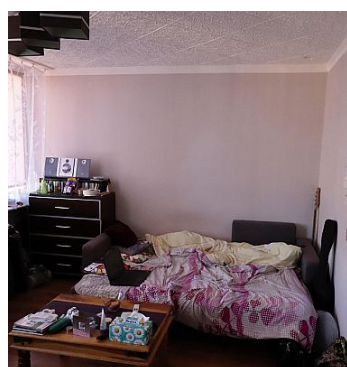
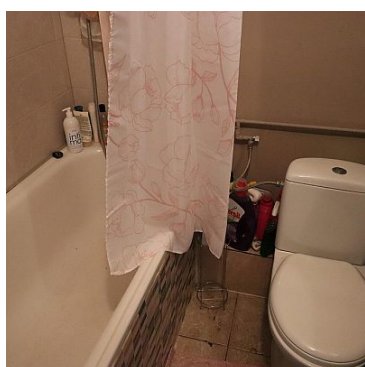
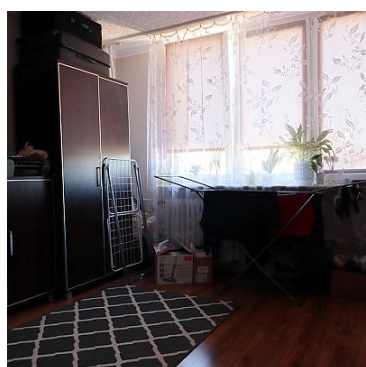
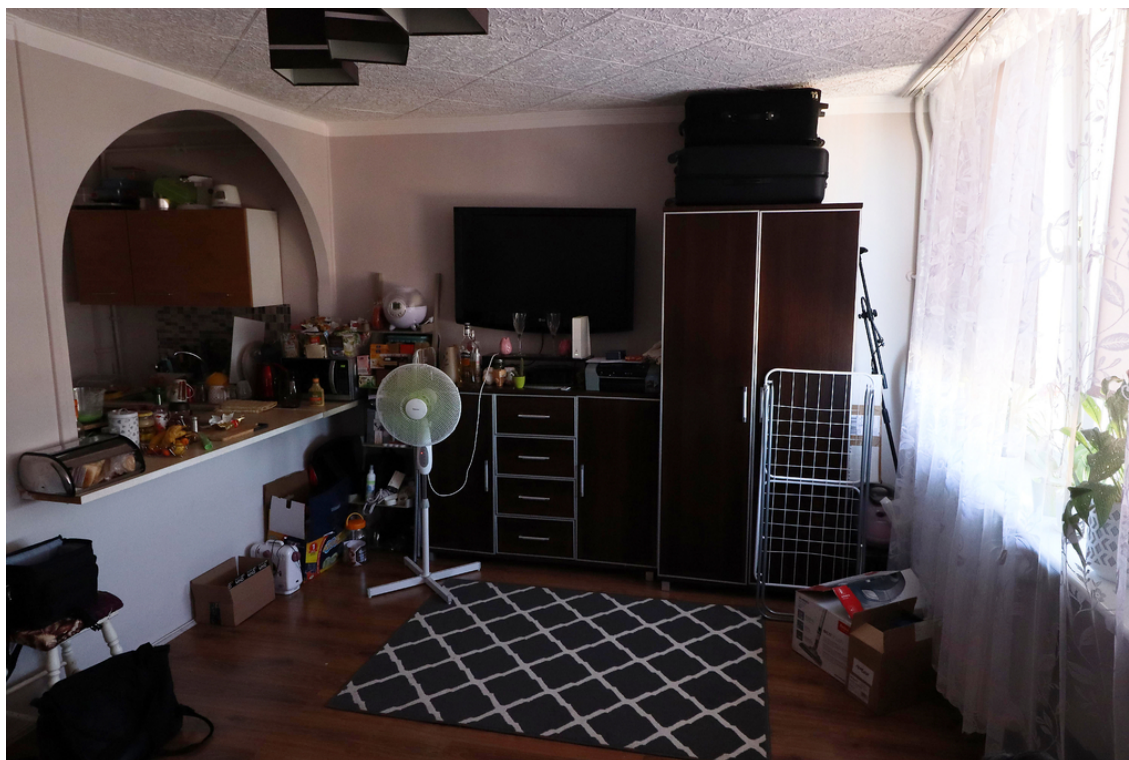


MIESZKANIE NA SPRZEDAŻ

liczba pokoi: 1, pow. całkowita: 27,37 m²,
SZCZECIN, NIEBUSZEWO

Cena **210 000** zł



Bardzo dobrze zlokalizowana kawalerka, położona na 5 piętrze 10 piętrowego wieżowca z windą. Budynek mieści się przy ulicy Niemierzyńskiej na Niebuszewie. W bezpośrednim sąsiedztwie Park Kasprowicz, sklepy Żabka i Społem, szkoła podstawowa i przedszkole. Szybki dojazd do centrum miasta. Bardzo blisko znajduje się przystanek linii tramwajowych 3 oraz 10. Okna z bloku wychodzą na dziedziniec, dzięki czemu nie słychać hałasu ulicy. W okolicy bardzo dużo miejsc parkingowych.

Na 27,37m² mieszkania składa się:

- Salon
- Kuchnia otwarta na salon
- Łazienka

Ogrzewanie i ciepła woda z sieci miejskiej. Bardzo niski czynsz. 320 zł w tym zaliczki na ciepłą wodę i ogrzewanie. Mieszkanie jest bardzo ciepłe, środkowe.

Polecam i zapraszam na prezentację.

Symbol	KMF25807	Typ nieruchomości	MIESZKANIE
Rodzaj transakcji	SPRZEDAŻ	Status	AKTUALNA
Rodzaj rynku	WTÓRNY	Cena	210 000 PLN
Cena (EUR)	46 935 €	Cena (USD)	52 962 \$
Cena za m ²	7 673 PLN	Kraj	POLSKA
Województwo	ZACHODNIOPOMORSKIE	Powiat	SZCZECIN
Gmina	SZCZECIN	Miejscowość	SZCZECIN
Prawobrzeże /lewobrzeże	LEWOBRZEŻE	Dzielnica - osiedle	NIEBUSZEWO
Ulica	Niemierzyńska	Pow. całkowita	27,37 m ²
Rodzaj mieszkania	1-POKOJOWE	Rok budowy	1970
Standard	DOBRY	Materiał ścian	WIELKA PŁYTA
Typ kuchni	OTWARTA	Droga dojazdowa	ASFALTOWA
Liczba pokoi	1	Piętro	5
Liczba pięter	10	Umeblowanie	TAK
Źródło c.w.	SIEĆ MIEJSKA	Ogrzewanie	C.O. Z SIECI MIEJSKIEJ
Podpiwniczenie /piwnica	PIWNICA	Forma własności	SPÓŁDZIELCZE WŁASNOŚCIOWE
Rodzaj okien	PCV	Nr Licencji	24425



Anna Brożyna

603851827
biuro@browie.pl

Więcej ofert na stronie www.browie.pl