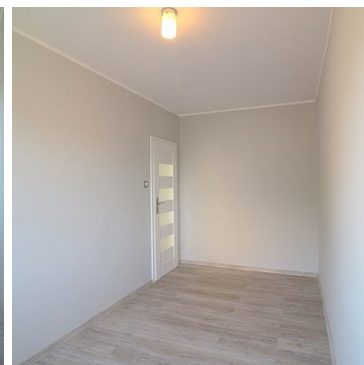


## MIESZKANIE NA SPRZEDAŻ

liczba pokoi: 3, pow. całkowita: 53,00 m<sup>2</sup>,  
SZCZECIN, ZDROJE

Cena **399 000** zł



Zapraszamy do kupna mieszkania 2-pokojowego znajdującego się na I piętrze niskiego budynku w Zdrojach!!!

Mieszkanie przeszło generalny remont, wymienione zostały instalacje elektryczne i wodno-kanalizacyjne. Na podłodze w przedpokoju, kuchni, łazience i toalecie glazura i terakota, w pokojach panele. Nowe drzwi wejściowe antywłamaniowe oraz wewnętrzne. Ściany gładzone, malowane. W przedpokoju fotokomórka. Balkon w płytkach.

Na powierzchnię ok. 53 m<sup>2</sup> składa się:

- bardzo widny salon z wyjściem na duży balkon,
- 2 sypialnie,

- oddzielna widna kuchnia,
- łazienka z prysznicem,
- toaleta,
- przedpokój.

Do mieszkania przynależy piwnica. Przed budynkiem ogólnodostępne miejsca parkingowe.  
W pobliżu komunikacja miejska, place zabaw, sklepy, markety, przychodnia, szkoły, przedszkola.

Polecam i zapraszam na osobistą weryfikację!!!

Symbol	HES25610	Typ nieruchomości	MIESZKANIE
Rodzaj transakcji	SPRZEDAŻ	Status	AKTUALNA
Rodzaj rynku	WTÓRNY	Cena	399 000 PLN
Cena (EUR)	89 576 €	Cena (USD)	100 787 \$
Cena za m <sup>2</sup>	7 528 PLN	Kraj	POLSKA
Województwo	ZACHODNIOPOMORSKIE	Powiat	SZCZECIN
Gmina	SZCZECIN	Miejscowość	SZCZECIN
Prawobrzeże /lewobrzeże	PRAWOBRZEŻE	Dzielnica - osiedle	ZDROJE
Pow. całkowita	53,00 m <sup>2</sup>	Rodzaj mieszkania	3-POKOJOWE
Rodzaj budynku	NISKI BLOK	Rok budowy	1980
Standard	WYSOKI STANDARD	Materiał ścian	WIELKA PŁYTA
Typ kuchni	ODDZIELNA	Liczba łazienek	1
Liczba WC	1	Droga dojazdowa	ASFALTOWA
Liczba pokoi	3	Piętro	1
Liczba pięter	4	Źródło c.w.	SIEĆ MIEJSKA
Ogrzewanie	C.O. Z SIECI MIEJSKIEJ	Podpiwniczenie /piwnica	PIWNICA
Forma własności	SPÓŁDZIELCZE WŁASNOŚCIOWE Z KW	Rodzaj okien	PCV
Liczba miejsc parkingowych	1	Balkon	JEST
Nr Licencji	22206		



BRO-WIE Nieruchomości  
ul. Mazurska 18/2  
603 851 827  
biuro@browie.pl

Anna Brożyna

603851827  
biuro@browie.pl

Więcej ofert na stronie [www.browie.pl](http://www.browie.pl)