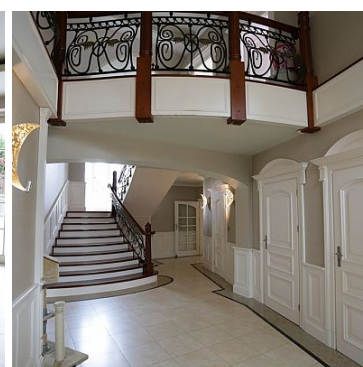
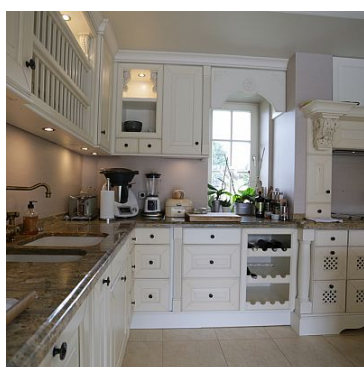
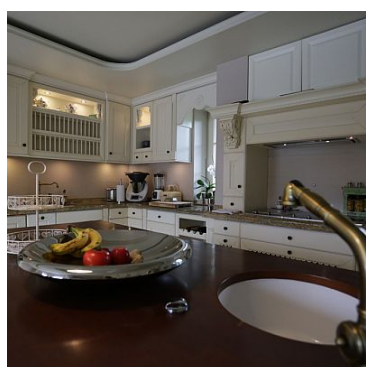


DOM NA WYNAJEM

liczba pokoi: 5, pow. całkowita: 420,00 m², pow. działki: 1 968,00 m²,
SZCZECIN, GUMIEŃCE

Cena **11 000** zł



Na wynajem rezydencja w cichej części Gumieniec z jednoczesnym doskonałym dojazdem do centrum. Na powierzchnię całkowitą 420 m² składają się parter i piętro. Na parterze jest salon połączony z jadalnią, kuchnia ,gabinet,pomieszczenie gospodarcze, łazienka , garderoba oraz garaż ok 50 m². Na piętrze 2 pokoje dziecięce z łazienkami oraz sypialnia główna połączona z garderobą i pokojem kąpielowym. Ogrzewanie podłogowe. Dom wybudowany w 2010 r z dbałością o szczegóły wyposażenia i wykończenia wnętrz. Zapraszam na prezentację.

Rodzaj transakcji	WYNAJEM	Status	AKTUALNA
Rodzaj rynku	WTÓRNY	Cena	11 000 PLN
Cena (EUR)	2 442 €	Cena (USD)	2 991 \$
Czynsz i inne opłaty stałe	11 000 PLN	Kraj	POLSKA
Województwo	ZACHODNIOPOMORSKIE	Powiat	SZCZECIN
Gmina	SZCZECIN	Miejscowość	SZCZECIN
Prawobrzeże /lewobrzeże	LEWOBRZEŻE	Dzielnica - osiedle	GUMIEŃCE
Pow. całkowita	420,00 m ²	Pow. działki	1 968,00 m ²
Pow. użytkowa	320,00 m ²	Forma własności działki	WŁASNOŚĆ
Typ domu	WOLNO STOJĄCY	Rok budowy	2010
Standard	WYSOKI STANDARD	Materiał ścian	CEGLA
Typ kuchni	ODDZIELNA	Liczba łazienek	3
Liczba WC	1	Droga dojazdowa	ASFALTOWA
Liczba pokoi	5	Liczba pięter	1
Źródło c.w.	PIEC GAZOWY	Instalacje w domu	ELEKTRYCZNA, WODNA, KANALIZACJA, GAZOWA, TELEFONICZNA, INTERNETOWA
Forma własności	WŁASNOŚĆ	Linia telefoniczna	JEST
Energia elektryczna	JEST	Podłączony gaz	JEST
Podłączony wodociąg	JEST	Podłączona kanalizacja	JEST
Internet	JEST	Ochrona	JEST
Monitoring	JEST	Garaż	JEST
Nr Licencji	1830		



Anna Brożyna

603851827
biuro@browie.pl

Więcej ofert na stronie www.browie.pl