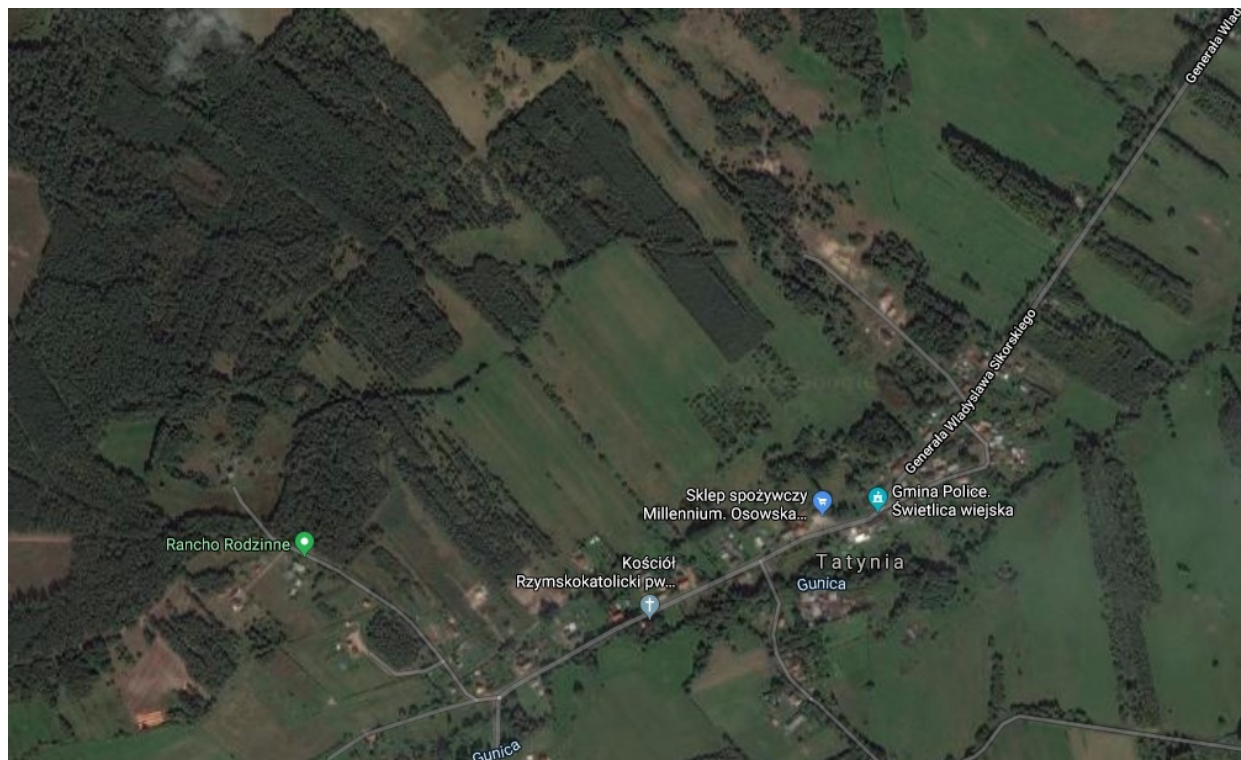


**DZIAŁKA NA SPRZEDAŻ**  
pow. działki: 1 357,00 m<sup>2</sup>,  
TATYNIA  
Cena **123 000** zł



Na sprzedaż działka budowlana o pow. 1357 m<sup>2</sup> położona w miejscowości Tatynia.

Nieruchomość znajduje się w kompleksie 8 działek, położonych w cichej okolicy.

Działka jest objęta miejscowym planem zagospodarowania przestrzennego.

W tym kompleksie dostępne są również działki:

- pow. 2370 m<sup>2</sup>
- pow. 1258 m<sup>2</sup>
- pow. 1474 m<sup>2</sup>
- pow. 1234 m<sup>2</sup>
- pow. 1419 m<sup>2</sup>
- pow. 1797 m<sup>2</sup>
- pow. 2575 m<sup>2</sup>

Zabudowa wg MPZP:

- mieszkaniowa jednorodzinna, wolnostojąca,
- pow. zabudowy max 20%,
- pow. biologicznie czynna min 60%,

- wysokość nowej zabudowy dla budynku mieszkalnego: 2 kondygnacje nadziemne, w tym poddasze, nie więcej niż 10,0 m,
- dachy dwu lub wielospadowe o kącie nachylenia głównych połaci dachowych 30° - 50°, kalenica główna usytuowana równolegle do drogi, z której odbywa się wjazd na działkę.

Część działek graniczy ze sobą, co umożliwia ich połączenie.

Teren jest uzbrojony: prąd, woda, kanalizacja do doprowadzenia z drogi głównej.

Polecam i zapraszam na prezentację.

Symbol	MTN09789	Typ nieruchomości	DZIAŁKA
Rodzaj transakcji	SPRZEDAŻ	Status	AKTUALNA
Rodzaj rynku	WTÓRNY	Cena	123 000 PLN
Cena (EUR)	26 765 €	Cena (USD)	29 299 \$
Cena za m <sup>2</sup>	91 PLN	Kraj	POLSKA
Województwo	ZACHODNIOPOMORSKIE	Powiat	POLICKI
Gmina	POLICE	Miejscowość	TATYNIA
Prawobrzeże /lewobrzeże	LEWOBRZEŻE	Pow. działki	1 357,00 m <sup>2</sup>
Rodzaj działki	BUDOWLANA	Forma własności działki	WŁASNOŚĆ
Droga dojazdowa	UTWARDZONA	Dostępne sieci	EN. ELEKTR., WODOCIĄG
Energia elektryczna	JEST	Podłączony wodociąg	JEST
Nr Licencji	4454		



Anna Brożyna

603851827  
biuro@browie.pl

Więcej ofert na stronie [www.browie.pl](http://www.browie.pl)