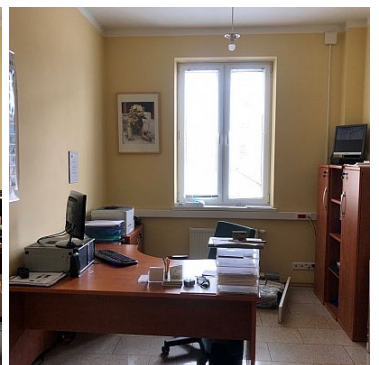
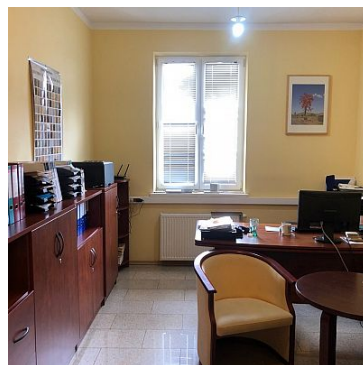
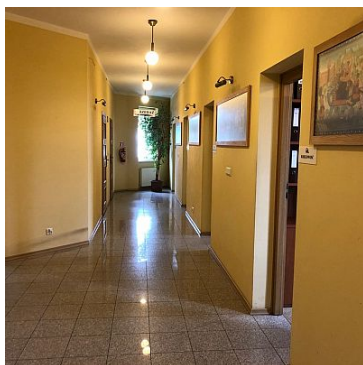
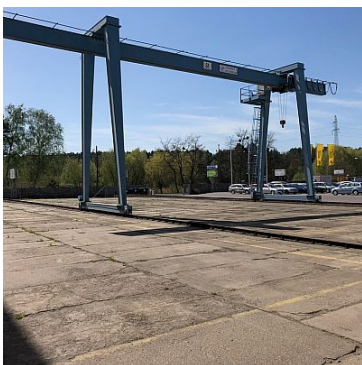


**DZIAŁKA NA WYNAJEM**  
pow. działki: 2 170,00 m<sup>2</sup>,  
SZCZECIN, PŁONIA  
Cena **12 000** zł



Do wynajęcia plac składowy o powierzchni 2000 m<sup>2</sup> wyposażony w suwnicę o udźwigu 8 ton. Teren utwardzony, ogrodzony i monitorowany. W godzinach od 16.00 do 7.00 na obiekcie przebywa ochrona. Suwnica wyprodukowana w 2010, sterowana radiowo, aktualne dozory techniczne. W bezpośrednim sąsiedztwie placu, znajduje się powierzchnia biurowa o metrażu 170 m<sup>2</sup>, podzielona na 4 pomieszczenia, sale konferencyjną, szatnię z łazienką, w pełni wyposażoną kuchnię oraz toalety. Podwyższony standard wykończenia (alarm, monitoring) .

Symbol	FIL21840	Typ nieruchomości	DZIAŁKA
Rodzaj transakcji	WYNAJEM	Status	AKTUALNA
Rodzaj rynku	WTÓRNY	Cena	12 000 PLN
Cena (EUR)	2 634 €	Cena (USD)	2 848 \$
Czynsz i inne opłaty stałe	12 000 PLN	Kraj	POLSKA
Województwo	ZACHODNIOPOMORSKIE	Powiat	SZCZECIN
Gmina	SZCZECIN	Miejscowość	SZCZECIN
Prawobrzeże /lewobrzeże	PRAWOBRZEŻE	Dzielnica - osiedle	PŁONIA
Pow. działki	2 170,00 m <sup>2</sup>	Kształt działki	PROSTOKĄT
Rodzaj działki	USŁUGOWA	Forma własności działki	WŁASNOŚĆ
Droga dojazdowa	ASFALTOWA	Dostępne sieci	EN. ELEKTR., WODOCIĄG, GAZ
Energia elektryczna	JEST	Podłączony gaz	JEST
Podłączony wodociąg	JEST	Nr Licencji	10785



Anna Brożyna

603851827  
biuro@browie.pl

Więcej ofert na stronie [www.browie.pl](http://www.browie.pl)