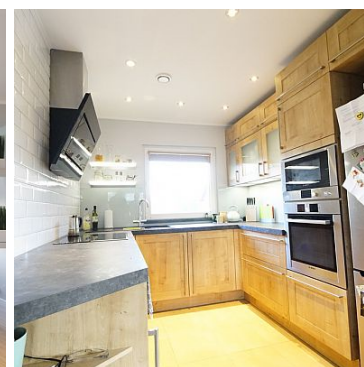
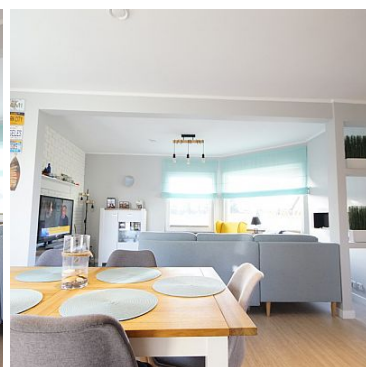
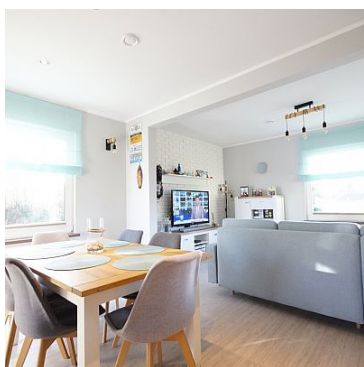


DOM NA WYNAJEM

liczba pokoi: 4, pow. całkowita: 75,00 m², pow. działki: 1 309,00 m²,
ZAŁOM

Cena **4 200** zł



Na wynajem zadbanej dom wolnostojący położony w Załomiu o powierzchni użytkowej ok. 75 m². Idealna oferta dla osób pracujących w Goleniowie, Goleniowskim Parku Przemysłowym oraz prawobrzeżnej części Szczecina. Składa się z parteru, użytkowego poddasza oraz wolnostojącego garażu. Na parterze domu mieści się kuchnia połączona z salonem, z którego istnieje wyjście na ogród, dwa mniejsze pokoje oraz łazienka z wc (9 m²). Na poddaszu znajduje się dodatkowy pokój gościnny z garderobą i wc. Do domu przynależy jeden jednostanowiskowy garaż o powierzchni 19 m². Opłaty eksploatacyjne związane z użytkowaniem wynoszą około 400 zł miesięcznie. Ogrzewanie zasilane pompą ciepła. Okna w domu PCV wysokiej jakości. Na podłogach w pokojach panele, w korytarzu oraz łazience i kuchni terakota. Ściany wygładzone oraz malowane, w łazience wyłożone glazurą. Dom położony jest na dużej działce, na której posadzone zostały krzewy oraz nasadzenia, w ogrodzie zamontowano autoamtyczny system nawadniający. Na działce znajduje się również pomieszczenie

gospodarcze (24m2) - drewnitnia. Teren jest ogrodzony ozdobnym płotem, przy furtce zamontowany jest domofon. Nieruchomość położona w spokojnym miejscu, zdale od zgiełku miasta, jednakże dojazd do centrum Szczecina zajmuje zaledwie 35 min. około 20 km. Dom zadbane, nadający się do bezpośredniego wprowadzenia. Do wynajęcia dla stabilnych najemców od 01.02.2020r Polecam i zapraszam do ogladania.

Symbol	PTR24173	Typ nieruchomości	DOM
Rodzaj transakcji	WYNAJEM	Status	AKTUALNA
Rodzaj rynku	WTÓRNY	Cena	4 200 PLN
Cena (EUR)	985 €	Cena (USD)	1 097 \$
Czynsz i inne opłaty stałe	4 200 PLN	Kraj	POLSKA
Województwo	ZACHODNIOPOMORSKIE	Powiat	GOLENIOWSKI
Gmina	GOLENIÓW	Miejscowość	ZAŁOM
Prawobrzeże /lewobrzeże	PRAWOBRZEŻE	Pow. całkowita	75,00 m ²
Pow. działki	1 309,00 m ²	Kształt działki	PROSTOKĄT
Pow. użytkowa	75,00 m ²	Typ domu	WOLNO STOJĄCY
Rok budowy	2005	Standard	BARDZO WYSOKI STANDARD
Typ kuchni	Z OKNEM	Liczba WC	1
Droga dojazdowa	UTWARDZONA	Liczba pokoi	4
Umeblowanie	TAK	Źródło c.w.	POMPA CIEPŁA
Instalacje w domu	ELEKTRYCZNA, WODNA, KANALIZACJA, TELEFONICZNA, INTERNETOWA	Forma własności	WŁASNOŚĆ
Linia telefoniczna	JEST	Energia elektryczna	JEST
Podłączony wodociąg	JEST	Podłączona kanalizacja	JEST
Internet	JEST	Pralka	JEST
Zmywarka	JEST	Garaż	JEST
Taras	JEST	Nr Licencji	PFRN - 1838





BRO-WIE Nieruchomości
ul. Mazurska 18/2
603 851 827
biuro@browie.pl

Więcej ofert na stronie www.browie.pl