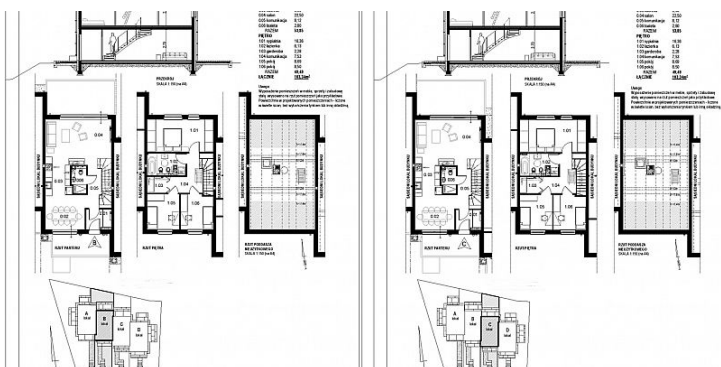


## DOM NA SPRZEDAŻ

liczba pokoi: 4, pow. całkowita: 103,34 m<sup>2</sup>, pow. działki: 245,10 m<sup>2</sup>,  
KURÓW

Cena **539 000** zł



Taka oferta, w takiej lokalizacji to rzadkość!! Zarezerwuj ofertę już dziś!

Oferujemy nowoczesne domy w zabudowie szeregowej o powierzchni użytkowej 103,34m<sup>2</sup>. Nowa inwestycja znajduje się na kameralnym osiedlu spokojnej cichej okolicy. Segmenty położone na działkach o powierzchni od 218,00 m<sup>2</sup> do 376,00 m<sup>2</sup> z ogrodem, oraz dwoma przynależnymi miejscami postojowymi przed budynkiem. Oddawane w stanie deweloperskim.

Na parterze znajduje się przestronny salon (21,75m<sup>2</sup>) z pięknym widokiem na ogród oraz bezpośrednim wyjściem na tarasy. Z myślą o romantycznych wieczorach oraz rodzinnych spotkaniach przy stole, zapewniono możliwość podłączenia kominka w salonie.

Oprócz zaplanowanej w projekcie otwartej kuchni (6,35m<sup>2</sup>), istnieje możliwość realizacji innych wariantów. W dolnej części mieści się również komfortowa łazienka dla gości (2,80m<sup>2</sup>) z przewidzianą instalacją kabiny

Dzięki przemyślanej bryle budynku można cieszyć się wysokimi sufitami zarówno na parterze, jak i na piętrze. Schody z pomieszczenia komunikacyjnego prowadzą na górny korytarz, z którego poprzez montaż schodków można uzyskać dodatkową powierzchnię magazynową.

Na piętrze przytulna sypialnia (16,36m<sup>2</sup>) z dużymi oknami na ogród i osobną garderobą (2,28m<sup>2</sup>). Górna łazienka (6,49m<sup>2</sup>) pozwala między innymi na montaż dużego prysznica lub wanny, podwójnej umywalki, bidetu oraz wstawienia pralki.

Pozostałe dwa pokoje (8,69m<sup>2</sup> i 8,50m<sup>2</sup>) mają zapewnioną dużą ilość naturalnego światła oraz ustawność dopuszczającą na rozmaite i funkcjonalne zagospodarowanie pomieszczeń.

Obiekt posiada bezpośredni dojazd drogą asfaltową oraz pełną kanalizację deszczową, w celu bieżącego odprowadzania wody pochodzącej z opadów atmosferycznych. Mimo odsunięcia od wielkomiejskiego zgiełku osiedle znajduje się blisko węzła komunikacyjnego (ok.200m) łączącego z Centrum Szczecina. Nieopodal, w bezpiecznej odległości wynoszącej ok. 5km, rozciąga się autostrada A6 łącząca Szczecin z Berlinem.

Atrakcyjna oferta zarówno dla osób pragnących mieszkać w otoczeniu chronionej natury oraz wielu możliwości rekreacyjno-wypoczynkowych z bezproblemowym, jak i szybkim dojazdem do centrum Szczecina.

Opis stanu deweloperskiego:

1. Fundamenty żelbetowe
  2. Ściany konstrukcyjne i działowe Silka
  3. Stropy żelbetowe
  4. Konstrukcja dachu drewniana
  5. Pokrycie dachu blacha panelowa na rąbek, kolor szary
  6. Rynny i rury spustowe metalowe kolor szary
  7. Docieplenie w poziomie sufitu poddasza 25cm - wełna
  8. Elewacja styropian 15cm + wyprawa tynkarska
  9. Stolarka okienna pcv kolor brąz
  10. Drzwi wejściowe antywłamaniowe kolor brąz
  11. Suche zabudowy sufitu poddasza z płyty GK (z wypełnieniem łączeń)
  12. Tynki gipsowe
  13. Podłóża betonowe i izolacje poziome
  14. Instalacja elektryczna wraz z gniazdami i włącznikami - kolor biały
  15. Instalacja c.o. (parter instalacja podłogowa + łazienka poddasza, poddasze grzejnikowa), kocioł gazowy 2 funkcyjny
  16. Parapety zewnętrzne blaszane
  17. Tereny utwardzone zgodnie z projektem
  18. W miejscu terenów zielonych wysypany humus
  19. Ogrodzenie frontowe wg wizualizacji
  20. Pozostałe ogrodzenie siatka kolor szary
  21. Instalacje wewnętrzne wody i kanalizacji
  22. Instalacje zewnętrzne wody, kanalizy, gazu, deszczówki, energetyczna
  23. Miejsca postojowe 2 przed posesją.
- Polecamy i zapraszamy na prezentację!

Symbol	VSZ21140	Typ nieruchomości	DOM
Rodzaj transakcji	SPRZEDAŻ	Status	AKTUALNA

Rodzaj rynku	PIERWOTNY	Cena	539 000 PLN
Cena (EUR)	125 371 €	Cena (USD)	138 092 \$
Cena za m <sup>2</sup>	5 216 PLN	Kraj	POLSKA
Województwo	ZACHODNIOPOMORSKIE	Powiat	POLICKI
Gmina	KOŁBASKOWO	Miejscowość	KURÓW
Prawobrzeże /lewobrzeże	LEWOBRZEŻE	Pow. całkowita	103,34 m <sup>2</sup>
Pow. działki	245,10 m <sup>2</sup>	Pow. użytkowa	103,34 m <sup>2</sup>
Forma własności działki	WŁASNOŚĆ	Typ domu	SZEREGOWY
Rok budowy	2019	Standard	BARDZO WYSOKI STANDARD
Typ kuchni	ANEKS KUCHENNY	Liczba łazienek	1
Droga dojazdowa	UTWARDZONA	Liczba pokoi	4
Liczba pięter	1	Źródło c.w.	PIEC GAZOWY
Instalacje w domu	ELEKTRYCZNA, WODNA, KANALIZACJA, GAZOWA	Forma własności	WŁASNOŚĆ
Energia elektryczna	JEST	Podłączony gaz	JEST
Podłączony wodociąg	JEST	Podłączona kanalizacja	JEST
Garaż	JEST	Nr Licencji	6665



Anna Brożyna

603851827  
biuro@browie.pl

Więcej ofert na stronie [www.browie.pl](http://www.browie.pl)