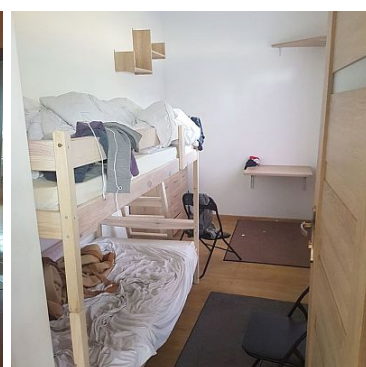
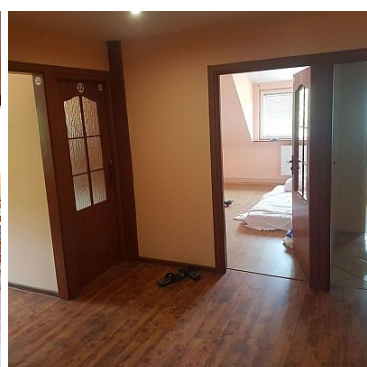


## DOM NA WYNAJEM

liczba pokoi: 14, pow. całkowita: 300,00 m<sup>2</sup>, pow. działki: 10 000,00 m<sup>2</sup>,  
PNIOWO

Cena **10 000** zł



Na wynajem nieruchomość położona w okol. Gryfina na działce o pow.hektara (z czego 1500m<sup>2</sup> utwardzone pod samochody ciężarowe) w skład której wchodzi dom mieszkalny o pow.ok.300m<sup>2</sup> i przylegająca do niego hala o pow.880m<sup>2</sup>.

Możliwy długoterminowy wynajem także dla pracowników oraz np. na dom opieki; właściciel część czynszu może przeznaczyć na adaptację obiektu (np.zrobienie w halach stołówki, gabinetów, sali rekreacyjnej, dodatkowych pok.), którą przeprowadzi pod swoje potrzeby najemca.

Część mieszkalna to trzy niezależne mieszkania o pow. ok. 90m<sup>2</sup> każde. W sumie 14 pokoi, 3 kuchnie, 7 wc, łazienki.

Parter:5 pokoi dwuosobowych, duża kuchnia z jadalnią, 3 prysznic, 4 umywalki, 3 wc, taras.

Piętro: 4 pokoje dwuosobowe i 1 trzyosobowy, duża kuchnia z jadalnią, 1 prysznic, 1 wanna, 2 umywalki, 2 wc, duży balkon.

Poddasze: 3 pokoje dwuosobowe i 1 pokój trzyosobowy, duża kuchnia z jadalnią, 2 prysznice, 1 wanna, 2 umywalki, 2 wc.

Mieszkania umeblowane i wyposażone w sprzęt agd (pralki, suszarki do prania, lodówki, mikrofalówki, zmywarki, tv oraz garnki, talerze, pościel).

Piwnica: 2 kotłownie: piec na olej opałowy oraz piec miałowy; magazyn na opał.

4 hale magazynowe w jednym budynku; każda o pow. 220m<sup>2</sup>; razem pow. 880m<sup>2</sup>. Posesja ogrodzona. Jest zainstalowany alarm i monitoring.

Hala w przyziemiu wys. 2,7m; możliwość wjazdu samochodem dostawczym;

Hala na parterze z rampą załadunków, możliwość wjazdu samochodem;

Hala na piętrze, wys. 3m z windą do 500kg lub możliwość korzystania z wózka widłowego o udźwigu do 1300kg;

Hala na poddaszu wys. ściany kolanowej 2m do kalenicy 9m (będzie zainstalowana winda do 500kg).

W bezpośrednim sąsiedztwie zabudowa mieszkalno-usługowa. W większości dojazd drogą asfaltową, bez utrudnień także dla samochodów ciężarowych.

Ogrzewanie na węgiel opałowy, ciepła woda z bojlera gazowego (butla).

Koszt wynajmu całości obiektu 10.000zł netto/mies. + opłaty licznikowe. Kaucja.

Polecamy ze względu na ogromny potencjał oraz atrakcyjną cenę.

Symbol	POS22416	Typ nieruchomości	DOM
Rodzaj transakcji	WYNAJEM	Status	AKTUALNA
Rodzaj rynku	WTÓRNY	Cena	10 000 PLN
Cena (EUR)	2 337 €	Cena (USD)	2 604 \$
Czynsz i inne opłaty stałe	10 000 PLN	Kraj	POLSKA
Województwo	ZACHODNIOPOMORSKIE	Powiat	GRYFIŃSKI
Gmina	GRYFINO	Miejscowość	PNIEWO
Pow. całkowita	300,00 m <sup>2</sup>	Pow. działki	10 000,00 m <sup>2</sup>
Pow. użytkowa	300,00 m <sup>2</sup>	Typ domu	WOLNO STOJĄCY
Rok budowy	1980	Standard	DOBRY
Materiał ścian	CEGŁA	Typ kuchni	ODDZIELNA
Droga dojazdowa	UTWARDZONA	Liczba pokoi	14
Liczba pięter	2	Umeblowanie	TAK
Źródło c.w.	BOJLER	Instalacje w domu	ELEKTRYCZNA, WODNA, KANALIZACJA
Forma własności	WŁASNOŚĆ	Energia elektryczna	JEST

Podłączony wodociąg	JEST	Podłączona kanalizacja	JEST
Alarm	JEST	Rodzaj ogrodzenia	JEST
Garaż	JEST	Nr Licencji	61



Anna Brożyna

603851827  
biuro@browie.pl

Więcej ofert na stronie [www.browie.pl](http://www.browie.pl)