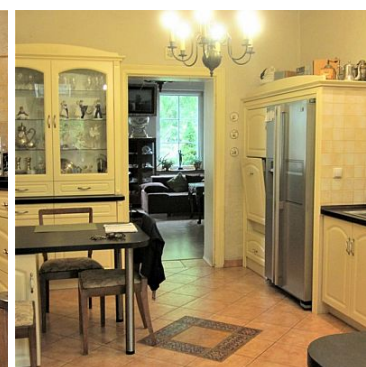
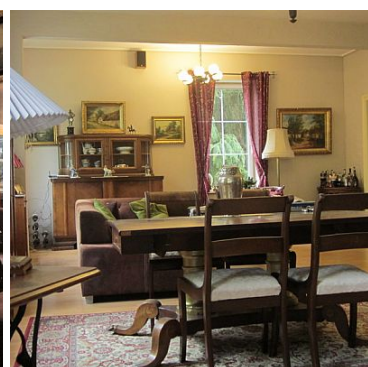
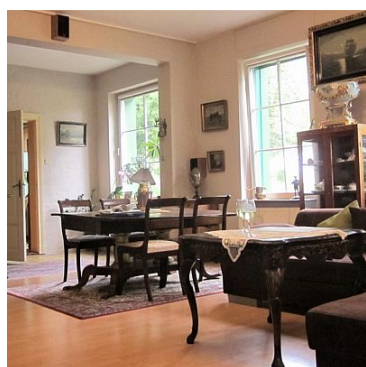


OBIEKT NA SPRZEDAŻ

pow. całkowita: 820,00 m², pow. działki: 5,50 m²,
REKOWO

Cena **1 400 000** zł



Do sprzedaży obiekt / gospodarstwo, położone na ogrodzonej działce o powierzchni 5.504 m². Teren zabudowań ogrodzony, wjazd przez bramę automatycznie otwieraną. Sad częściowo ogrodzony. Około pół godziny jazdy samochodem od centrum Szczecina (Pyrzyce ok. 20 min.; Stargard - centrum - 15 minut samochodem)
Na całkowitą powierzchnię obiektu (budynków) ok. 820 m² składa się:

DOM PARTEROWY Z UŻYTKOWYM PODDASZEM - pow. całkowita - ok. 337 m²

Przedwojenny z 1904 roku, podpiwniczony, o solidnej konstrukcji. Po kapitalnym remoncie (zachowany charakter nieruchomości wynikający z jego położenia). Wymieniono wszystkie tynki i podłogi, zostały rozprowadzone na nowo wszystkie instalacje, założona nowa instalacja grzewcza wraz z piecem. Okna wymienione na nowe - PCV.
Parter (powierzchnia zabudowy ok. 180 m²):



część dzienna (ok. 40 m²), gabinet, sypialnia, garderoba, pomieszczenie gospodarcze, łazienka (wanna kabina prysznicowa i wc), kuchnia, komunikacja, weranda.

Poddasze:

dwa zamykane pokoje, garderoba, łazienka z kabina prysznicową, otwarta przestrzeń z wydzieloną strefą wypoczynkowa i strefa do pracy, komunikacja

Piwnica:

dom w całości podpiwniczony

Garaż:

jest "przyklejony" do budynku mieszkalnego i wchodzi się z niego bezpośrednio (przez kotłownię w której stoi piec) do domu

Ogrzewanie domu: piec na pellet lub węgiel z dozownikiem (dozownik uzupełniany 1 x w tygodniu), alternatywnie ogrzewanie gazowe - zbiornik na gaz. Weranda ogrzewana "kozą"

BUDYNKI GOSPODARCZE o łącznej powierzchni 418,14 m²

- "dawna" obora - pow. ok. 200 m² - wylana podłoga, nowa więźba dachowa, i blachodachówka

- "dawna"stodoła również po remoncie: wylane podłogi i nowy dach - blachodachówka, obecnie jest w niej warsztat i garaż

- "dawny" kurnik pow. ok. 30 m² - obecnie przydomowe SPA z urządzeniem do ćwiczeń, wanną z ozonowaniem i hydromasażem, pomieszczenie ogrzewane "kozą"

Centralnie na działce znajduje się miejsce do grillowania z zadaszoną, osłoniętą werandą (powierzchnia werandy ok. 20 m²)

SAD

znajduje się za terenem ogrodzonym (jabłonie, grusze, śliwy, 7 orzechów włoskich, orzechy laskowe)

Położenie domu zapewnia ciszę i spokój oraz możliwość kontaktu z naturą (500 m do lasu - otulina Puszczy Bukowej; 1 km do rzeki), jednocześnie naprawdę blisko do Szczecina, czy Stargardu.

Samo miejsce ma w sobie duży potencjał, nie tylko świetnie nadaje się na wypoczynek, ale z uwagi na dużą powierzchnię i położenia działki, może także zainteresować inwestorów (agroturystyka czy hipoterapia itp.) To idealna oferta dla ludzi ceniących indywidualność, uciekających od sztampy i stereotypów.

Symbol	LGR21240	Typ nieruchomości	OBIEKT
Rodzaj transakcji	SPRZEDAŻ	Status	AKTUALNA
Rodzaj rynku	WTÓRNY	Cena	1 400 000 PLN
Cena (EUR)	327 180 €	Cena (USD)	361 060 \$
Cena za m ²	1 707 PLN	Kraj	POLSKA
Województwo	ZACHODNIOPOMORSKIE	Powiat	STARGARDZKI
Gmina	KOBYLANKA	Miejscowość	REKOWO
Prawobrzeże /lewobrzeże	LEWOBRZEŻE	Pow. całkowita	820,00 m ²
Pow. działki	5,50 m ²	Forma własności działki	WŁASNOŚĆ
Rok budowy	1904	Liczba pięter	1

Źródło c.w.	PIEC GAZOWY, PIEC WĘGLOWY/DREWNO	Ogrzewanie	C.O. GAZOWE, C.O. WĘGLOWE, KOMINEK
Instalacje w budynku	INTERNETOWA, ELEKTRYCZNA	Forma własności	WŁASNOŚĆ
Energia elektryczna	JEST	Internet	JEST
Rodzaj ogrodzenia	JEST	Nr Licencji	5915



Anna Brożyna

603851827
biuro@browie.pl

Więcej ofert na stronie www.browie.pl