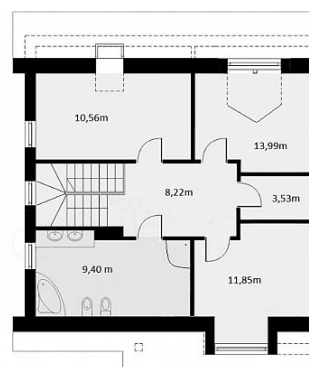
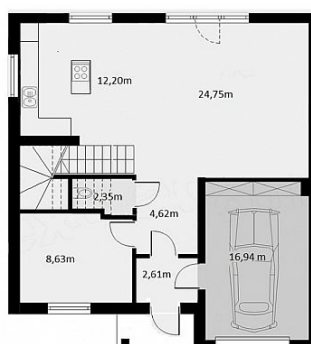


## DOM NA SPRZEDAŻ

liczba pokoi: 4, pow. całkowita: 157,50 m<sup>2</sup>, pow. działki: 520,00 m<sup>2</sup>,  
WOŁCZKOWO

Cena **640 000** zł



Na sprzedaż dom w zabudowie bliźniaczej, położony w Wołczkowie. Okolica estetyczna i bezpieczna, w otoczeniu nowe domy.

Inwestycja realizowana jest przez doświadczonych inwestorów w bardzo dobrym standardzie.

Funkcyjny projekt zapewni komfort życia mieszkańcom.

### STANDARD TECHNICZNY:

- ściany konstrukcyjne cegła Porotherm 25 cm,
- ściany działowe - cegła Porotherm 11,5 cm,

- ściany między domami podwójne (18 cm),
- strop wylewany,
- schody wewnętrzne wylewane,
- system kominowy gotowy do podłączenia kominka,
- dachówka ceramiczna Roben (antracytowa),
- okna PCV trzyszybowe w kolorze złoty dąb,
- elektrycznie podnoszone rolety antywłamaniowe na parterze (złoty dąb),
- brama garażowa na pilota,
- drzwi zewnętrzne antywłamaniowe z podwójnym zamkiem,
- ocieplenie zewnętrzne styropianem szarym 20 cm,
- tynki wewnętrzne wapienno-cementowe,
- ogrzewanie podłogowe,
- wybrukowany podjazd, wejście do domu oraz taras,
- instalacja gazowa - piec kondensacyjny z zasobnikiem,
- instalacja elektryczna - 230V, siła,
- instalacja alarmowa,
- instalacja domofonowa,
- kanalizacja,
- system odprowadzania deszczówki.

Planowany termin zakończenia prac to koniec roku 2019.

Serdecznie polecam i zapraszam na prezentację!

Symbol	MAP21180	Typ nieruchomości	DOM
Rodzaj transakcji	SPRZEDAŻ	Status	AKTUALNA
Rodzaj rynku	PIERWOTNY	Cena	640 000 PLN
Cena (EUR)	145 984 €	Cena (USD)	160 576 \$
Cena za m <sup>2</sup>	4 063 PLN	Kraj	POLSKA
Województwo	ZACHODNIOPOMORSKIE	Powiat	POLICKI
Gmina	DOBRA (SZCZECIŃSKA)	Miejscowość	WOŁCZKOWO
Prawobrzeże /lewobrzeże	LEWOBRZEŻE	Pow. całkowita	157,50 m <sup>2</sup>
Pow. działki	520,00 m <sup>2</sup>	Pow. użytkowa	134,07 m <sup>2</sup>
Forma własności działki	WŁASNOŚĆ	Typ domu	BLIŹNIACZY
Rok budowy	2019	Standard	DO WYKOŃCZENIA
Materiał ścian	CEGŁA	Droga dojazdowa	UTWARDZONA
Liczba pokoi	4	Źródło c.w.	PIEC GAZOWY

Instalacje w domu	WODNA, KANALIZACJA, GAZOWA	Forma własności	WŁASNOŚĆ
Podłączony gaz	JEST	Podłączony wodociąg	JEST
Podłączona kanalizacja	JEST	Garaż	JEST
Nr Licencji	20713		



Anna Brożyna

603851827  
biuro@browie.pl

Więcej ofert na stronie [www.browie.pl](http://www.browie.pl)