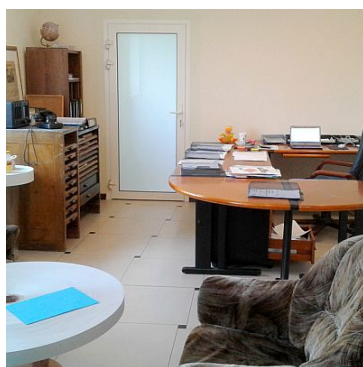


## OBIEKT NA SPRZEDAŻ

pow. całkowita: 1 612,95 m<sup>2</sup>, pow. działki: 9 745,00 m<sup>2</sup>,

DALESZEWO

Cena **4 900 000** zł



Oferujemy na sprzedaż obiekt produkcyjno-magazynowy z dużym zapleczem socjalno-biurowym o łącznej powierzchni użytkowej 1612,95 m<sup>2</sup> w miejscowości Daleszewo. Obiekt składa się z trzech budynków stanowiących jedną całość wybudowany na przestrzeni 2008-2016 roku, położony na trzech działkach o łącznej powierzchni 9.745 m<sup>2</sup>. Obiekt znajduje się w bliskiej odległości od drogi krajowej nr 31, do przejścia granicznego w Kołbaskowie ok 10 km, do strefy przemysłowej w Gardnie ok 14 km. Dla obszaru, na którym znajdują się oferowane nieruchomości brak jest planu zagospodarowania przestrzennego, zgodnie ze studium nieruchomości te położone są terenie, dla którego przewidziano funkcję - Tereny obiektów produkcyjnych. Nieruchomości z możliwością rozbudowy, dla działek wydana została decyzja o warunkach zabudowy dla inwestycji polegającej na budowie kolejnej hali produkcyjno-magazynowej, w formie budynku wolnostojącego, o maksymalnej szerokości 38 m i długości 65 metrów, z dachem wielospadowym o kącie nachylenia od 10 do 20

stopni z maksymalną wysokością kalenicy 11,5 m. Planowana przez obecnego właściciela inwestycja rozbudowy obiektu pozwala na maksymalne wykorzystanie powierzchni działki .

Bardzo dobry dojazd do nieruchomości, droga dojazdowa po zjeździe z drogi krajowej- gminna, asfaltowa.

Całość ogrodzona, z kompletem infrastruktury technicznej (wszystkie media poza gazem), centralne ogrzewanie z pieca olejowego i na paliwo stałe. Większa część nieruchomości utwardzona płytami betonowymi, na posesji plac manewrowy i rampa rozładunkowa, duży parking.

Opis techniczny budynków. Na ww. powierzchnię składają się trzy budynki :

**BUDYNEK NR 1**

- hala magazynowa o pow.557,60 m<sup>2</sup> , jednokondygnacyjna, murowana z dachem dwuspadowym, nieogrzewana, wysokość hali 5,5 metra, posadzki betonowe, instalacja wodno- kanalizacyjna, elektryczna , alarmowa, wzdłuż ściany bocznej hali znajduje się wiata o pow.ok 220 m<sup>2</sup>.

**BUDYNEK NR 2**

- hala produkcyjno-magazynowa z zapleczem socjalno-biurowym o łącznej powierzchni 385 , 02 m<sup>2</sup>, jednokondygnacyjna, murowana z dachem dwuspadowym, ogrzewana, wysokość 4,5 metra, posadzki terakota, stolarka okienna i drzwiowa pcv, instalacja wodno- kanalizacyjna, elektryczna , alarmowa, c.o. i c.w. piec olejowy, powierzchnia hali wynosi 244, 80 m<sup>2</sup>, powierzchnia pomieszczeń gospodarczych i technicznych 140 m<sup>2</sup> (składa się na nią 7 pomieszczeń gospodarczych i 6 socjalnych)

**BUDYNEK NR 3**

- hala produkcyjno- magazynowa z częścią sanitarno -gospodarczą - łączna pow. 669, 53 m<sup>2</sup>, w większej części jednokondygnacyjna, murowana, z dachem dwuspadowym, ogrzewana, wysokość 6,5 m, posadzki betonowe , w części sanitarnej- terakota, stolarka okienna pcv drzwiowa drewniana, instalacja wodno- kanalizacyjna, elektryczna , alarmowa, c.o. i c.w. piec na paliwo stałe, niezależne od pozostałych budynków ogrzewanie, a także odrębne wejście , powierzchnią hali wynosi 563, 30 m<sup>2</sup>, 2 pomieszczenia sanitarno- gospodarcze, pomieszczenie biurowe na piętrze , które może pełnić również funkcję mieszkalną- o łącznej powierzchni ok 106 m<sup>2</sup>.

Obiekt posiada dwie zadane wiaty o pow.220 i 81 m<sup>2</sup>. Każdy z obiektów w dobrym stanie technicznym w ciągłej eksploatacji. Obiekt może być przeznaczony pod produkcję, idealny na dużą hurtownię, magazyn, inne usługi. Cena 4.900.000 zł netto.

Zapraszam do obejrzenia i złożenia swojej oferty.

Symbol	CEN21053	Typ nieruchomości	OBIEKT
Rodzaj transakcji	SPRZEDAŻ	Status	AKTUALNA
Rodzaj rynku	WTÓRNY	Cena	4 900 000 PLN
Cena (EUR)	1 145 130 €	Cena (USD)	1 263 710 \$
Cena za m <sup>2</sup>	3 038 PLN	Kraj	POLSKA
Województwo	ZACHODNIOPOMORSKIE	Powiat	GRYFIŃSKI
Gmina	GRYFINO	Miejscowość	DALESZEWO
Prawobrzeże /lewobrzeże	PRAWOBRZEŻE	Pow. całkowita	1 612,95 m <sup>2</sup>
Pow. działki	9 745,00 m <sup>2</sup>	Rodzaj obiektu	PRODUKCYJNO-MAGAZYNOWY
Rodzaj budynku	HALA	Rok budowy	2008
Droga dojazdowa	ASFALTOWA DOJAZD TIR	Liczba pięter	1
Instalacje w budynku	ALARMOWA, INSTALACJA PRZECIWOŻAROWA, ELEKTRYCZNA, WODNA, KANALIZACJA	Forma własności	WŁASNOŚĆ
Energia elektryczna	JEST	Podłączony wodociąg	JEST
Podłączona kanalizacja	JEST	Alarm	JEST
Monitoring	JEST	Rodzaj ogrodzenia	JEST
Nr Licencji	5016		



Anna Brożyna

603851827  
biuro@browie.pl

Więcej ofert na stronie [www.browie.pl](http://www.browie.pl)